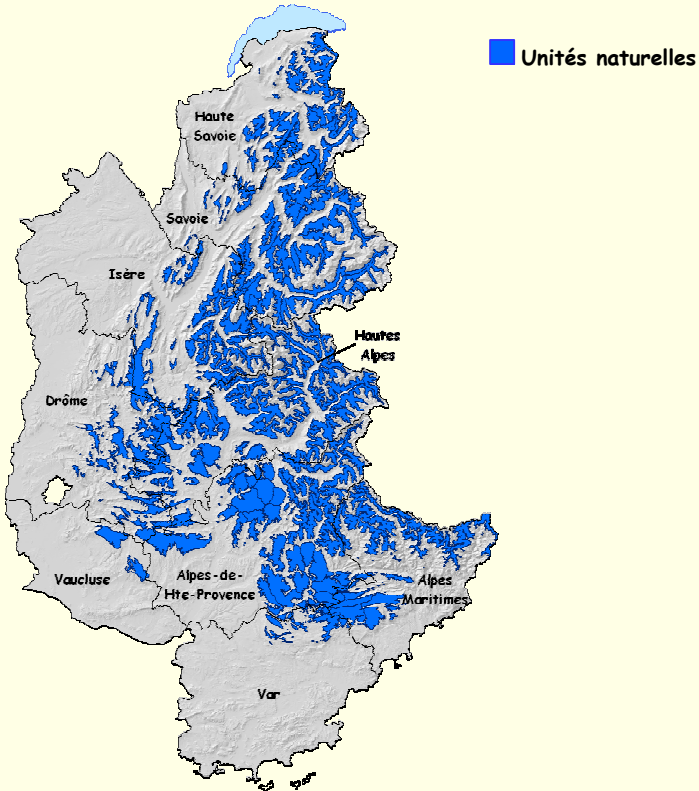


FICHE PROGRAMME OGM/002



 INTITULE du PROGRAMME
OGM/002 : Répartition du Tétras-lyre, <i>Tetrao tetrix</i>, par unité naturelle

 CARACTERISTIQUES GENERALES

Objectif(s)	<p>⇒ Préciser l'aire de répartition actuelle de l'espèce par unité naturelle et le degré d'isolement des noyaux de population.</p> <p>⇒ Définir un espace de référence pour asseoir les programmes de suivi.</p>
Année de mise en place	1988
Périodicité des campagnes	Décennale
Emprise géographique	

 GESTION
--

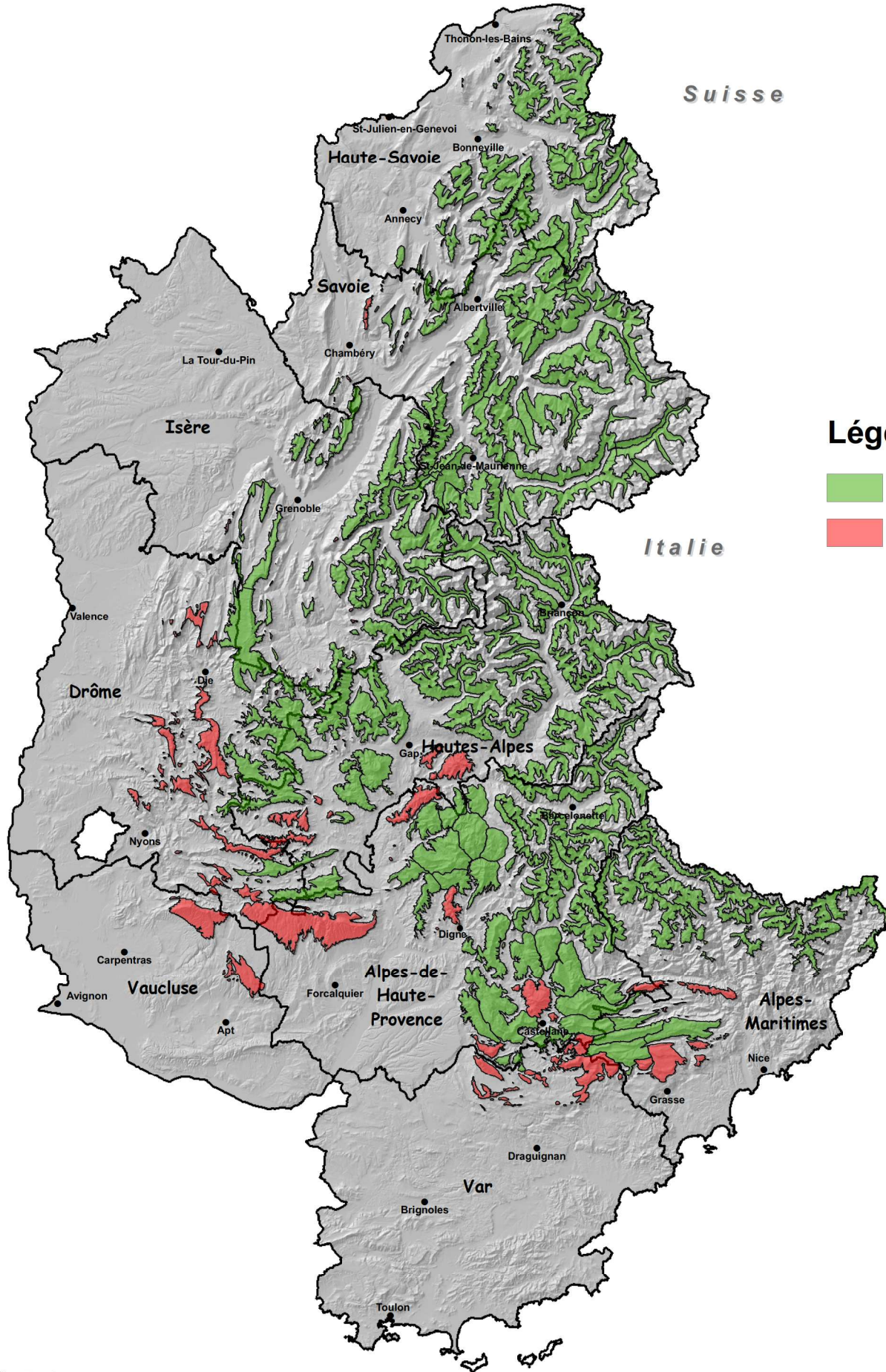
Maître(s) d'ouvrage	Observatoire des Galliformes de Montagne / Office National de la Chasse et de la Faune Sauvage
Maître(s) d'œuvre	Observatoire des Galliformes de Montagne / Office National de la Chasse et de la Faune Sauvage
Fournisseurs de données et/ou observateurs	Observatoire des Galliformes de Montagne / Office National de la Chasse et de la Faune Sauvage / Fédérations Départementales des Chasseurs / Office National des Forêts / Parcs Nationaux du Mercantour, des Ecrins et de la Vanoise / Parcs Naturels Régionaux du Verdon, du Queyras, du Massif des Bauges, de la Chartreuse et du Vercors / Institut Méditerranéen du Patrimoine Cynégétique et Faunistique / Conservatoire des Etudes et Ecosystèmes de Provence / Agir pour la Sauvegarde des Territoires et Espèces Remarquables et Sensibles / Groupement de Recherches et d'Information sur la Faune des Ecosystèmes de Montagne / Centre de Recherche Alpin sur les Vertébrés/ Club des Galliformes de Montagne/ Groupement d'Intérêt Cynégétique Tétras-lyre des 2 Savoie / Syndicat Intercommunal de Protection et de Conservation du Vuache / Protection et Chasse du Petit Gibier de Montagne.
Coordination	Observatoire des Galliformes de Montagne

DESCRIPTION TECHNIQUE	
Plan d'échantillonnage	<p>☒ 297 unités naturelles (massifs ou bassins versants) ont été délimitées au sein de la strate altitudinale qui circonscrit, au plus juste, la quasi-totalité des habitats de l'espèce dans les Alpes, à savoir :</p> <ul style="list-style-type: none"> - 1400-2300 mètres dans les Alpes du Nord, - >1000 mètres dans les Préalpes et la dépression intra-alpine du Sud, - 1600-2300 mètres dans les Alpes internes du Sud. <p>Cette découpe permet une couverture exhaustive de l'aire de présence potentielle.</p>
Méthode(s) de recueil des données	Détermination de la présence/absence de Tétrasyre par enquête auprès des agents et observateurs de terrain.
Observations effectuées et paramètres mesurés	<ul style="list-style-type: none"> - Fichier par unité naturelle comportant, pour chaque décennie, une indication du statut de l'espèce : <ul style="list-style-type: none"> ✓ présence, ✓ absence. - Superficie des unités naturelles.
Interprétation	Les résultats des différentes enquêtes permettent de dresser un bilan de l'évolution de la répartition par unité naturelle du Tétrasyre.
Limite d'utilisation	Aucune

STOCKAGE et RESTITUTION des DONNEES	
Mode de stockage	Base de données : OGM/002 Format cartographique : Shape Arcview
Unité de saisie	Unité naturelle
Géoréférencement	RGF Lambert 93
Restitution	Site CARMEN

ACCESSIBILITE et DIFFUSION	
Conditions d'accès	Libre
Conditions d'utilisation	Mention des sources obligatoire
Mode(s) de diffusion	Sur demande
Tarification	Coût de la mise à disposition

Répartition du Tétrasyre par unité naturelle
dans les Alpes
Etat 2010
Source : OGM



Légende

- Présence
- Absence



OGM/002 : Unités Naturelles Tétrasyre - Alpes

Région Géographique : 63

Haut-Jura

Unité Géographique : 630

Haut-Jura

Région Naturelle : 63002 Jura Méridional

Code	Nom	Surface (ha)	Présence
6300201	MONT DU CHAT	226	Non
6300202	L'EPINE	32	Non
Total :		258	
Total :		258	
Total :		258	

Région Naturelle : 82101 Chablais

Code	Nom	Surface (ha)	Présence
8210101	LEMEN - DRANSE D'ABONDANCE	6349	Oui
8210102	MONT OUZON	434	Oui
8210103	ENTRE DEUX DRANSES	10041	Oui
8210104	MONT D'HERMONE	2	Non
8210105	MONT FORCHAT	73	Non
8210106	LES VOIRONS	60	Non
8210107	POINTE DE MIRIBEL	105	Oui
8210108	MONTAGNE D'HIRMENTAZ	233	Oui
8210109	ROC D'ENFER	8859	Oui
8210110	POINTE DES BRASSES	60	Oui
8210111	LE MOLE	429	Oui
8210112	DRANSE DE MORZINE - GIFFRE	7265	Oui
Total :		33910	
Total :		33910	

OGM/002 : Unités Naturelles Tétrás-lyre - Alpes

Région Géographique : 82

Préalpes

Unité Géographique : 821

Préalpes du Nord

Région Naturelle : 82102 Arve - Giffre

Code	Nom	Surface (ha)	Présence
8210201	VALLEE DU GIFFRE - RG	7171	Oui
8210202	VALLEE DE L'ARVE - RD	7031	Oui
8210203	AIGUILLES ROUGES	6183	Oui
Total :		Arve - Giffre	20385

Région Naturelle : 82103 Bornes - Aravis

Code	Nom	Surface (ha)	Présence
8210301	LA MARQUISADE	16	Non
8210302	BARGY - JALOUVRE	4865	Oui
8210303	BORNE - FIER	7358	Oui
8210304	ARAVIS - NORD	14868	Oui
8210305	ARAVIS - SUD	7186	Oui
8210306	LA TOURNETTE	2558	Oui
Total :		Bornes - Aravis	36851

OGM/002 : Unités Naturelles Tétrasyre - Alpes

Région Géographique : 82

Préalpes

Unité Géographique : 821

Préalpes du Nord

Région Naturelle : 82104 Bauges

Code	Nom	Surface (ha)	Présence
8210401	LE SEMNOZ	1104	Oui
8210402	LE ROC DES BOEUFs	292	Oui
8210403	TAILLEFER - BORNETTE	96	Oui
8210404	ARCALOD - PECLOZ	6909	Oui
8210405	DENT DE CONS - BELLE-ETOILE	906	Oui
8210406	CHABERT - ETRIER	14	Non
8210407	MONT JULIOZ	133	Oui
8210408	LE PERNET	59	Non
8210409	LE REVARD	908	Non
8210410	MONTAGNE DE LACHAT	67	Non
8210411	MARGERIAZ	996	Oui
8210412	MONT COLOMBIER	746	Oui
8210413	MONT CHARDONNET	1	Non
8210414	LA GALOPPAZ	319	Oui
8210415	MONT PELAT	74	Non
8210416	L'EPION	10	Non
8210417	MONT CHARVET	73	Non
Total :		12707	Bauges

OGM/002 : Unités Naturelles Tétrasyre - Alpes

Région Géographique : 82

Préalpes

Unité Géographique : 821

Préalpes du Nord

Région Naturelle : 82105 Chartreuse

Code	Nom	Surface (ha)	Présence
8210501	LE CORBELEY	1	Non
8210502	MONT OUTHERAN	373	Oui
8210503	LA DRIERE	5	Non
8210504	MONT JOIGNY	84	Non
8210505	LE MONTFRED	4	Non
8210506	ROC DE GLEISIN	22	Non
8210507	ROCHE VEYRAND	1	Non
8210508	GRANIER - DENT DE CROLLES	5240	Oui
8210509	LE GRAND SOM	1039	Oui
8210510	LA GRANDE SURE	1906	Oui
8210511	LE CHARMANT SOM	868	Oui
8210512	CHAMECHAUDE	457	Oui
8210513	L'ECOUTOUX	1	Non
Total :		10001	Chartreuse

OGM/002 : Unités Naturelles Tétrasyre - Alpes

Région Géographique : 82

Préalpes

Unité Géographique : 821

Préalpes du Nord

Région Naturelle : 82106

Vercors - Monts du Matin

Code	Nom	Surface (ha)	Présence
8210601	MONTAGNE D'AUTRANS	3343	Oui
8210602	BEC DE NEURRE	29	Oui
8210603	MONTAGNE DE COULMES	201	Non
8210604	LA GRANDE MOUCHEROLLE	6069	Oui
8210605	CRETE DE CHALIMONT	256	Oui
8210606	ROCHER DE L'EPERRIMONT	1	Non
8210607	CRETE DE LA FERRIERE	28	Non
8210608	MONTAGNE DE L'ARP	1	Non
8210609	ROCHE PLOMBEE	2	Non
8210610	ROCHERS DE LA SAUSSE	19	Non
8210611	ROC DE TOULAU	77	Non
8210612	TETE DE LA DAME	130	Non
8210613	MONTAGNE D'URLE	2543	Non
8210614	MONTAGNE DE NEVE	432	Non
8210615	LE GRAND VEYMONT	19274	Oui
8210616	LE PALAIS	115	Oui
8210617	MONTAGNE DE GRESSE	868	Oui
8210618	TETE DE PAPAVET	5	Oui
8210619	LE GOUTAROUX	47	Oui
8210620	SOMMET DU PLATARY	183	Oui
8210621	MONTAGNE DE JOCOU	2812	Oui

OGM/002 : Unités Naturelles Tétrasyre - Alpes

Région Géographique : 82 Préalpes
Unité Géographique : 821 Préalpes du Nord

8210622	LA SERRIE	21	Non
8210623	MONTAGNE DE PINCHINET	62	Non
Total :		Vercors - Monts du Matin	36518

Région Naturelle : 82107 Dévoluy

Code	Nom	Surface (ha)	Présence
8210701	MONT DE MENIS	35	Non
8210702	OBIOU - DURBONAS	13973	Oui
8210703	MONTAGNES DE FARAUD ET DE CHAUDUN	9855	Oui
8210704	POINTE FEUILLETTE	2408	Oui
8210705	LA PENNE	144	Oui
8210706	MONTAGNES D'AUROUZE ET DE BURE	8757	Oui
8210707	LA PLATE	1	Non
8210708	LA GRESIERE	32	Non
8210709	CIME DE PIGNEROLE	32	Non
8210710	MONTAGNE DE COUCHERINE	1	Non

Total : Dévoluy **35238**
Total : Préalpes du Nord **185610**

OGM/002 : Unités Naturelles Tétrasyre - Alpes

Région Géographique : 82

Préalpes

Unité Géographique : 822

Préalpes du Sud

Région Naturelle : 82201 Diois

Code	Nom	Surface (ha)	Présence
8220101	SAOU	1069	Non
8220102	SERRE DE L'AUP - MONTAGNE DE FARAUD	256	Non
8220103	SERRE CHAUVIERE - LA PALE	1934	Non
8220104	MONTAGNE DE COUSPEAU	2079	Non
8220105	MONTAGNES DE PRALOUBEAU ET D'AUCELON	6991	Non
8220106	LE ROC - DOUBLEZE	19	Non
8220107	MONTAGNE DE VESC	260	Non
8220108	BEC DE JUS - MONTAGNE DE MIELANDRE	453	Non
8220109	MONTAGNE D'ANGELE	2077	Non
8220110	SERRE MALIVERT - MONTAGNE DE BUEGUE	360	Non
8220111	MONTAGNE DE LA LANCE - COUGOIR	932	Non
Total :		16430	Diois

OGM/002 : Unités Naturelles Tétrasyre - Alpes

Région Géographique : 82

Préalpes

Unité Géographique : 822

Préalpes du Sud

Région Naturelle : 82202

Haut-Diois - Bochaîne

Code	Nom	Surface (ha)	Présence
8220201	SOMMET DES BRETTEES - GRESIERE - MAYOR	1699	Oui
8220202	TOUSSIÈRE - QUIGOURET	8011	Oui
8220203	MONTAGNES DU PUY, DE LUZET, DE LONGEAGNE	9147	Oui
8220204	MONTAGNE DE L'ARCHIER, BANE, ROC DU TOUR	3611	Oui
8220205	MONTAGNES DE MONTENIER, TARSIMOURE, L'AUP, BO	12854	Oui
8220206	MONTAGNES DE RATON ET DE MARAYSSÉ	4121	Oui
8220207	ROCHER DE BEAUMONT ET AUMAGE	3341	Non
Total :		42784	

Total : Haut-Diois - Bochaîne

OGM/002 : Unités Naturelles Tétrasyre - Alpes

Région Géographique : 82

Préalpes

Unité Géographique : 822

Préalpes du Sud

Région Naturelle : 82203 Baronnies

Code	Nom	Surface (ha)	Présence
8220301	MONTAGNES DE BUISSERON ET DU POET	732	Non
8220302	MONTAGNE DE LINCÉUIL	100	Non
8220303	MONTAGNES DE BANNE, DE NIBLE, DE GEINE	1415	Non
8220304	MONTAGNE DU BUC	1643	Non
8220305	MONTAGNE DE LA LOUBE	995	Non
8220306	LE DEFENS	21	Non
8220307	MONTAGNE DE PALLE - CRETE DE L'ANE	8675	Oui
8220308	MONTAGNES DE CROC, DE CHAMOUSSE, DE CHABRE	5719	Oui
8220309	CASSET, MONTAGNES DE LA CLAVELIERE, DE L'ARSUC	4081	Non
8220310	RASEVEGNE - BOIS D'ESTEVE - SUILLET	2762	Non
Total :		26143	Baronnies

Région Naturelle : 82204 Ventoux - Lure

Code	Nom	Surface (ha)	Présence
8220401	MONTAGNE DE BLUYE	32	Non
8220402	PIC DU COMTE	122	Non
8220403	MONT VENTOUX	8481	Non
8220404	MONTAGNES D'ALBION ET DE LURE	25737	Non
Total :		34372	Ventoux - Lure

OGM/002 : Unités Naturelles Tétrasyre - Alpes

Région Géographique : 82

Préalpes

Unité Géographique : 822

Préalpes du Sud

Région Naturelle : 82205 Préalpes de Digne

Code	Nom	Surface (ha)	Présence
8220501	MALAUP - MONTSERIEUX	5431	Non
8220502	LA GRANDE GAUTIERE	5717	Oui
8220503	LA RASCLE - SEYMUIT	4425	Oui
8220504	CLOT LA CIME - COURBONS	4011	Oui
8220505	TETE GROSSE	9023	Oui
8220506	CHARCHE - GRAND PUY	5042	Oui
8220507	MONTAGNE DE GACHE - TRAINON	3662	Oui
8220508	SOMMET DE RUTH - LA GRANDE AIGUILLE	4544	Oui
8220509	SOMMET DE BLAYEUL	6528	Oui
8220510	LE SIRON	3071	Non
8220511	PIC D'OISE	43	Non
8220512	MONTAGNE DE JOUERE - CLOS GINOUX	12595	Oui
8220513	MONTAGNE DE GERUEN - SOMMET DE NIBLES	4924	Oui
8220514	TETE DES MONGES	20	Oui
8220515	ROCHERS DE HONGRIE	56	Non
Total :		Préalpes de Digne	69092

Région Naturelle : 82206 Plateau de St-Christol

Code	Nom	Surface (ha)	Présence
8220601	MONT ST-PIERRE	5398	Non
Total :		Plateau de St-Christol	5398

OGM/002 : Unités Naturelles Tétrasyre - Alpes

Région Géographique : 82

Préalpes

Unité Géographique : 822

Préalpes du Sud

Région Naturelle : 82208

Préalpes de Castellane

Code	Nom	Surface (ha)	Présence
8220801	MONTAGNES DE CORDEIL ET DE MAUREL	6282	Oui
8220802	PUY DE RENT - PIC DE CHAMATTE	10676	Oui
8220803	MONTAGNE DE BEYNES - MOURRE DE CHANIER	17249	Oui
8220804	MONTAGNE DE L'AUP	6242	Non
8220805	CIME DE BARBIN	2020	Non
8220806	DESTOURBES - COLLINE DE SEBET	1717	Oui
8220807	COLLET BARRIS	903	Oui
8220808	MONTAGNE DE COUPE	9099	Oui
8220809	CRETE ARME VIEILLE, SOMMET DE BREIS, CHASTILLON	1012	Oui
8220810	MONTDENIER - LE PAVILLON	5917	Oui
8220811	SOMMET DU COUSSON	1145	Oui
8220812	MONTAGNE DE ROBION	1569	Oui
8220813	BOIS DE LIEYE	269	Non
8220814	SOMMET DE MOUCHON - SOMMET DE SEOUNE	7995	Oui
8220815	SIOUNET - FAYET - CHAMAY	1023	Non
8220816	COLLINE D'ESTELLE	429	Non
8220817	LE ROUISSAS	15	Non
8220818	COLLINE DE CLARE - MONTADOS - GRAND CHEE	611	Non
8220819	SOMMET DES BLACHES	373	Non
Total :		74546	

Préalpes de Castellane

OGM/002 : Unités Naturelles Tétrasyre - Alpes

Région Géographique : 82

Préalpes

Unité Géographique : 822

Préalpes du Sud

Région Naturelle : 82209 Préalpes de Grasse

Code	Nom	Surface (ha)	Présence
8220901	CRETE DE CREMON - ROCHERS DE NOTRE-DAME	10375	Oui
8220902	MONTAGNE DE GOURDAN	1910	Non
8220904	CRETE DU TEILLON - PENSIER	6883	Oui
8220905	PIC DE CHABRAN - TRAVERS DU CONTENT	3731	Oui
8220906	MONTAGNES DE BLEINE ET DE THORENC	5819	Oui
8220907	CRETE DE LA BLACHETTE - LE PUY	2917	Non
8220908	ARPILLE - MONTAGNE DE CHARAMEL	3008	Oui
8220909	L'AUDIBERGUE	8490	Oui
8220910	MONTAGNE DU CHEIRON	8053	Oui
8220911	PLATEAU DE CALERN - CAUSSOLS	7236	Non
8220912	PUY DE TOURETTES	577	Non
8220913	MONTAGNE DE THIEY	1212	Non
8220914	PEY SUBERT	989	Non
8220915	MONT ST-MARTIN - MONT LONG	151	Non
8220916	MONT BRUNE - MONT VIAL	2678	Non
8220918	CRETE DE SAINTE MARGUERITE	32	Non

Total : Préalpes de Grasse 64061

OGM/002 : Unités Naturelles Tétrasyre - Alpes

Région Géographique : 82

Préalpes

Unité Géographique : 822

Préalpes du Sud

Région Naturelle : 82210 Plan de Canjuers

Code	Nom	Surface (ha)	Présence
8221001	LE GRAND MARGES	2099	Non
8221002	LE GRIGNAS	10	Non
8221003	COLLET DE L'AIGLE - COLLET DES MOUCHES	1652	Non
8221004	MONTAGNE DE BARJAUDE	212	Non
8221005	LA GRANDE COLLE	47	Non
8221006	COSTEPLANE - MONTAGNE DE BEAU SOLEIL	188	Non
8221007	LE FAYET	20	Non
8221008	PIERRION - BLAQUE MEVANNE	101	Non
8221009	MONTAGNES DE BROUIS, DE LA CHENS, DE MALAY	9415	Non
8221010	MONTAGNE DE LOUQUIERS	159	Non
Total :		13903	

Plan de Canjuers

OGM/002 : Unités Naturelles Tétrasyre - Alpes

Région Géographique : 82

Préalpes

Unité Géographique : 822

Préalpes du Sud

Région Naturelle : 82211

Préalpes niçoises

Code	Nom	Surface (ha)	Présence
8221101	DOME DE BARROT	3295	Oui
8221102	LE MELEA	7	Oui
8221103	TETE DE PIBOSSAN	5	Oui
8221104	LES QUATRE CANTONS	246	Oui
8221105	MONT LIEUCHE	55	Oui
8221106	LE MONT	65	Oui
8221107	GIARONS - LE POMMIER - LAUVET D'ILONSE	2584	Oui
8221108	MONT VIROULET - MONT TOURNAIRET	2167	Oui
8221109	BREC D'UTELLE	1	Oui
8221110	L'AUTHION	2098	Oui

Total : Préalpes niçoises

10523

Total : Préalpes du Sud

357252

Total : Préalpes

542862

Région Naturelle : 83103

Trièves - Matésine

Code	Nom	Surface (ha)	Présence
8310301	MONTAGNE DU CONEST	528	Oui
8310302	LE SENEPI	716	Oui

Total : Trièves - Matésine

1244

Total : Dépression Intra-Alpine du Nord

1244

OGM/002 : Unités Naturelles Tétrasyre - Alpes

Région Géographique : 83 Dépression Intra-Alpine
Unité Géographique : 832 Dépression Intra-Alpine du Sud

Région Naturelle : 83201 Gapençais

Code	Nom	Surface (ha)	Présence
8320101	MONTAGNE DE CEUSE	8467	Oui
8320102	MONTAGNES D'OULE ET D'AUJOUR	7470	Oui
8320103	MONTAGNE D'ARAMBRE	341	Non
8320104	REVUAIRE	203	Non
8320105	MONTAGNE DE ST-GENIS	1199	Oui
8320106	PUY MAUREL	1609	Non
8320107	MONTAGNE DE ST-MAURICE	344	Non
8320108	MONT COLOMBIS	4978	Non

Total : Gapençais 24611

Total : Dépression Intra-Alpine du Sud 24611

Total : Dépression Intra-Alpine 25855

Région Naturelle : 84101 Mont Blanc

Code	Nom	Surface (ha)	Présence
8410101	HAUTE VALLEE DE L'ARVE - RG	6246	Oui
8410102	VALLEE DU BON NANT - RD	4624	Oui
8410103	VALLEE DES CHAPIEUX - RG	5490	Oui

Total : Mont Blanc 16360

OGM/002 : Unités Naturelles Tétrasyre - Alpes

Région Géographique : 84 Alpes Internes
Unité Géographique : 841 Alpes Internes du Nord

Région Naturelle : 84102 Beaufortain

Code	Nom	Surface (ha)	Présence
8410201	VALLEE DU BON NANT - RG	3404	Oui
8410202	VALLEE DE L'ARLY - RG	7326	Oui
8410203	VALLEE DU DORON - RD	8460	Oui
8410204	VALLEE DU DORON - RG	9168	Oui
8410205	BASSE VALLEE DE L'ISERE - RD	7496	Oui
8410206	MOYENNE VALLEE DE L'ISERE - RD	10020	Oui
Total :		45874	

Beaufortain

Région Naturelle : 84103 Grand Arc - Lauzière

Code	Nom	Surface (ha)	Présence
8410301	GRAND ARC	3808	Oui
8410302	LA LAUZIERE	8471	Oui
Total :		12279	

Grand Arc - Lauzière

OGM/002 : Unités Naturelles Tétrasyre - Alpes

Région Géographique : 84 Alpes Internes
Unité Géographique : 841 Alpes Internes du Nord

Région Naturelle : 84104 Tarentaise

Code	Nom	Surface (ha)	Présence
8410401	VALLEE DE L'EAU ROUSSE - RD	2327	Oui
8410402	VALLEE DES BELLEVILLES - RG	9701	Oui
8410403	VALLEE DES BELLEVILLES - RD	3589	Oui
8410404	VALLEE DU DORON DE BOZEL - RG	10211	Oui
8410405	VALLEE DU DORON DE BOZEL - RD	9327	Oui
8410406	MOYENNE VALLEE DE L'ISERE - RG	10544	Oui
8410407	HAUTE VALLEE DE L'ISERE - RG	5569	Oui
8410408	HAUTE VALLEE DE L'ISERE - RD	8123	Oui
Total :		59391	

Tarentaise

Région Naturelle : 84105 Belledonnes

Code	Nom	Surface (ha)	Présence
8410501	MONTGILBERT	29	Non
8410502	VERSANT OCCIDENTAL DES BELLEDONNES - NORD	8466	Oui
8410503	BASSE MAURIENNE - RG	3226	Oui
8410504	VERSANT OCCIDENTAL DES BELLEDONNES - SUD	10255	Oui
8410505	VALLEE DU GLANDON - RG	4397	Oui
8410506	COMBE D'OLLE ET BASSE ROMANCHE - RD	5718	Oui
8410507	PIC DE L'OEILLY	80	Non
Total :		32171	

Belledonnes

OGM/002 : Unités Naturelles Tétrasyre - Alpes

Région Géographique : 84 Alpes Internes
Unité Géographique : 841 Alpes Internes du Nord

Région Naturelle : 84106 Taillefer - Tabor

Code	Nom	Surface (ha)	Présence
8410601	LE TABOR	3193	Oui
8410602	MONTAGNE DE ROUSSILLON	59	Non
8410603	BASSE VALLEE DE LA ROMANCHE - RG	2574	Oui
8410604	VALLEE DE LA LIGNARRE - RG	2346	Oui
8410605	VALLEE DE LA ROIZONNE - RG	3973	Oui
8410606	VALLEE DE LA MALSANNE - RD	1541	Oui
Total :		Taillefer - Tabor	13686

Région Naturelle : 84107 Haut bassin de la Romanche

Code	Nom	Surface (ha)	Présence
8410701	COMBE D'OLLE - RG	5302	Oui
8410702	VALLÉE DE LA ROMANCHE - RD	15860	Oui
8410703	VALLÉE DE LA ROMANCHE - RG	6504	Oui
Total :		Haut bassin de la Romanche	27666

OGM/002 : Unités Naturelles Tétrasyre - Alpes

Région Géographique : 84

Alpes Internes

Unité Géographique : 841

Alpes Internes du Nord

Région Naturelle : 84108 Valbonnais - Beaumont

Code	Nom	Surface (ha)	Présence
8410801	VALLEE DE LA MALSANNE - RG	3407	Oui
8410802	VALLEE DE LA BONNE - RD	4171	Oui
8410803	BEAUMONT - VALLEE DE LA BONNE - RG	7349	Oui
8410804	CRETE DE LA SCIAU	78	Non
8410805	LE CHAUVET	216	Oui
8410806	SOMMET DE LA PEYRAGUE	16	Non
Total :		Valbonnais - Beaumont	15237

Région Naturelle : 84109 Haut bassin du Vénéon

Code	Nom	Surface (ha)	Présence
8410901	HAUT BASSIN DU VÉNÉON - RD	3591	Oui
8410902	HAUT BASSIN DU VÉNÉON - RG	6305	Oui
Total :		Haut bassin du Vénéon	9896

Région Naturelle : 84110 Valgaudemar

Code	Nom	Surface (ha)	Présence
8411001	VALLEE DE LA SEVERAISSE - RD	4327	Oui
8411002	VALLEE DE LA SEVERAISSE - RG	6188	Oui
Total :		Valgaudemar	10515

OGM/002 : Unités Naturelles Tétrasyre - Alpes

Région Géographique : 84

Alpes Internes

Unité Géographique : 841

Alpes Internes du Nord

Région Naturelle : 84111

Haut bassin du Drac

Code	Nom	Surface (ha)	Présence
8411101	HAUT BASSIN DU DRAC - RD	10197	Oui
8411102	HAUT BASSIN DU DRAC - RG	12176	Oui
Total :		Haut bassin du Drac	22373

Région Naturelle : 84112

Maurienne

Code	Nom	Surface (ha)	Présence
8411201	VALLEE DU GLANDON - RD	2156	Oui
8411202	VALLEE DE L'ARVAN - RG	6671	Oui
8411203	VALLEE DE L'ARVAN - RD	7717	Oui
8411204	VALLEE DE LA VALLOIRETTE - RG	4631	Oui
8411205	VALLEE DE LA VALLOIRETTE - RD	3627	Oui
8411206	MOYENNE VALLEE DE L'ARC - RD	8465	Oui
8411207	MOYENNE VALLEE DE L'ARC - RG	13426	Oui
8411208	HAUTE VALLEE DE L'ARC - RD	3447	Oui
8411209	HAUTE VALLEE DE L'ARC - RG	6006	Oui
8411210	VALLEE DU CENISCHIA - RD	1698	Oui
8411211	VALLEE DU CENISCHIA - RG	1495	Oui
8411212	BASSE VALLEE DE L'ARC - RD	9499	Oui
Total :		Maurienne	68838
Total :		Alpes Internes du Nord	334286

OGM/002 : Unités Naturelles Tétrasyre - Alpes

Région Géographique : 84

Alpes Internes

Unité Géographique : 842

Alpes Internes du Sud

Région Naturelle : 84201

Briançonnais

Code	Nom	Surface (ha)	Présence
8420101	VALLEE DE LA GUISSANE - RG	4673	Oui
8420102	VALLEE DE LA GUISSANE - RD	4903	Oui
8420103	VALLEE DE LA CLAREE - RD	4131	Oui
8420104	VALLEE DE LA CLAREE - RG	8869	Oui
8420105	VALLEE DE LA GYRONDE - RG	2730	Oui
8420106	VALLEE DE LA GYRONDE - RD	5056	Oui
8420107	VALLEE DE LA CERVEYRETTE - RG	2950	Oui
8420108	VALLEE DE LA CERVEYRETTE - RD	2720	Oui
8420109	HAUTE VALLEE DE LA DURANCE - RG	7168	Oui
8420110	HAUTE VALLEE DE LA DURANCE - RD	9548	Oui
Total :		Briançonnais	52748

Région Naturelle : 84202

Queyras

Code	Nom	Surface (ha)	Présence
8420201	BASSE VALLEE DU GUIL - RG	11407	Oui
8420202	BASSE ET MOYENNE VALLEE DU GUIL - RD	7435	Oui
8420203	MOYENNE VALLEE DU GUIL - RG	7023	Oui
8420204	HAUTE VALLEE DU GUIL - RG	3304	Oui
8420205	HAUTE VALLEE DU GUIL - RD	5973	Oui
Total :		Queyras	35142

OGM/002 : Unités Naturelles Tétrasyre - Alpes

Région Géographique : 84

Alpes Internes

Unité Géographique : 842

Alpes Internes du Sud

Région Naturelle : 84203 Embrunais

Code	Nom	Surface (ha)	Présence
8420301	MOYENNE VALLEE DE LA DURANCE - RD	10099	Oui
8420302	MOYENNE VALLEE DE LA DURANCE - RG	11926	Oui
Total :		Embrunais	22025

Région Naturelle : 84204 Ubaye

Code	Nom	Surface (ha)	Présence
8420401	HAUTE VALLEE DE L'UBAYE - RD	5963	Oui
8420402	HAUTE VALLEE DE L'UBAYE - RG	8215	Oui
8420403	MOYENNE VALLEE DE L'UBAYE - RD	2567	Oui
8420404	MOYENNE VALLEE DE L'UBAYE - RG	14224	Oui
8420405	BASSE VALLEE DE L'UBAYE - RD	4301	Oui
8420406	BASSE VALLEE DE L'UBAYE - RG	7873	Oui
Total :		Ubaye	43143

Région Naturelle : 84205 Haut bassin Bléone et Blanche

Code	Nom	Surface (ha)	Présence
8420501	VALLEE DE LA BLANCHE ET DU BES - RG	3038	Oui
8420502	HAUTE VALLEE DE LA BLEONE - RD	1820	Oui
8420503	HAUTE VALLEE DE LA BLEONE - RG	4556	Oui
8420504	MONTAGNE DE L'UBAC	573	Oui
8420505	SOMMET DE CHAPPE - ROCHER TROUE	208	Oui
Total :		Haut bassin Bléone et Blanche	10195

OGM/002 : Unités Naturelles Tétrasyre - Alpes

Région Géographique : 84 Alpes Internes
Unité Géographique : 842 Alpes Internes du Sud

Région Naturelle : 84206 Haut bassin du Verdon

Code	Nom	Surface (ha)	Présence
8420601	HAUTE VALLEE DU VERDON - RD	11926	Oui
8420602	HAUTE VALLEE DU VERDON - RG	12412	Oui
Total :		Haut bassin du Verdon	24338

Région Naturelle : 84207 Haut bassin du Var

Code	Nom	Surface (ha)	Présence
8420701	HAUTE VALLEE DU VAR - RD	5552	Oui
8420702	HAUTE VALLEE DU VAR - RG	9887	Oui
8420703	VALLEE DE LA VAISE ET DU COULOMB - RD	6077	Oui
Total :		Haut bassin du Var	21516

Région Naturelle : 84208 Haut bassin de la Tinée

Code	Nom	Surface (ha)	Présence
8420801	HAUTE VALLEE DE LA TINEE - RD	15556	Oui
8420802	HAUTE VALLEE DE LA TINEE - RG	12859	Oui
Total :		Haut bassin de la Tinée	28415

Région Naturelle : 84209 Haut bassin de la Vésubie

Code	Nom	Surface (ha)	Présence
8420901	HAUTE VALLEE DE LA VESUBIE - RD	4259	Oui
8420902	HAUTE VALLEE DE LA VESUBIE - RG	5408	Oui
Total :		Haut bassin de la Vésubie	9667

OGM/002 : Unités Naturelles Tétrasyre - Alpes

Région Géographique : 84 Alpes Internes
Unité Géographique : 842 Alpes Internes du Sud

Région Naturelle : 84210 Haut bassin de la Roya

Code	Nom	Surface (ha)	Présence
8421001	HAUTE VALLEE DE LA ROYA - RD	8411	Oui
8421002	HAUTE VALLEE DE LA ROYA - RG	5499	Oui
Total :	Haut bassin de la Roya	13910	
Total :	Alpes Internes du Sud	261099	
Total :	Alpes Internes	595385	
Total :	Alpes	1164360	