

FICHE PROGRAMME OGM/003



INTITULE du PROGRAMME
OGM/003 : Répartition des Perdrix bartavelle, <i>Alectoris graeca saxatilis</i>, et rochassière, <i>Alectoris graeca saxatilis</i> x <i>Alectoris rufa rufa</i>, par unité naturelle

CARACTERISTIQUES GENERALES

Objectif(s)	⇒ Préciser l'aire de répartition actuelle de l'espèce par unité naturelle et le degré d'isolement des noyaux de population. ⇒ Définir un espace de référence pour asseoir les programmes de suivi.
Année de mise en place	1996
Périodicité des campagnes	Décennale
Emprise géographique	

GESTION

Maître(s) d'ouvrage	Observatoire des Galliformes de Montagne / Office National de la Chasse et de la Faune Sauvage
Maître(s) d'œuvre	Observatoire des Galliformes de Montagne / Office National de la Chasse et de la Faune Sauvage
Fournisseurs de données et/ou observateurs	Observatoire des Galliformes de Montagne / Office National de la Chasse et de la Faune Sauvage / Fédérations Départementales des Chasseurs / Office National des Forêts / Parcs Nationaux du Mercantour, des Ecrins et de la Vanoise / Parcs Naturels Régionaux du Queyras, du Massif des Bauges et du Vercors / Conservatoire des Etudes et Ecosystèmes de Provence / Agir pour la Sauvegarde des Territoires et Espèces Remarquables et Sensibles / Groupement de Recherches et d'Information sur la Faune des Ecosystèmes de Montagne / Centre de Recherche Alpin sur les Vertébrés/ Club des Galliformes de Montagne/ Groupement d'Intérêt Cynégétique Tétrasyre des 2 Savoie / Syndicat Intercommunal de Protection et de Conservation du Vuache / Protection et Chasse du Petit Gibier de Montagne.
Coordination	Observatoire des Galliformes de Montagne

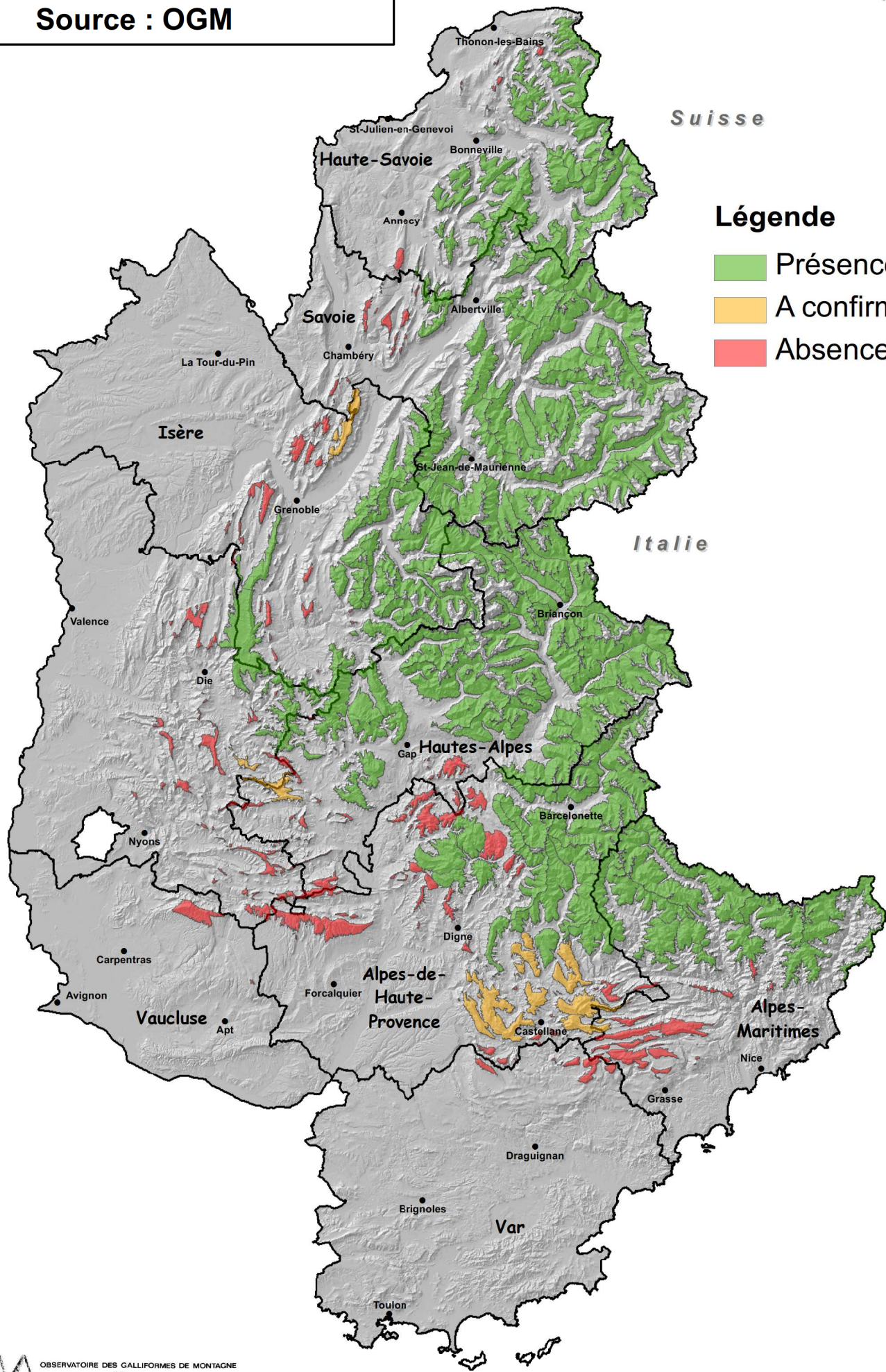
DESCRIPTION TECHNIQUE	
Plan d'échantillonnage	<p>☒ 284 unités naturelles ont été délimitées (massifs ou bassins versants) au sein de la strate altitudinale qui circonscrit, au plus juste, la quasi-totalité des habitats des 2 espèces dans les Alpes, en période de reproduction (1^{er} mai/31 août), à savoir :</p> <ul style="list-style-type: none"> - > 1400 mètres dans les Préalpes, la dépression intra-alpine du Nord et les Alpes internes du Nord occidentales - zone de transition, - > 1200 mètres dans les Préalpes et la dépression intra-alpine du Sud, - 1500-2600 mètres dans les Alpes internes du Nord (sauf zone de transition) et du Sud. <p>Cette découpe permet une couverture exhaustive de l'aire de présence potentielle.</p>
Méthode(s) de recueil des données	Détermination de la présence/absence des Perdrix bartavelle et rochassière par enquête auprès des agents et observateurs de terrain.
Observations effectuées et paramètres mesurés	<ul style="list-style-type: none"> - Fichier par unité naturelle comportant, pour chaque décennie, une indication du statut des espèces : <ul style="list-style-type: none"> ✓ présence, ✓ présence à confirmer, ✓ absence. - Superficie des unités naturelles.
Interprétation	Les résultats des différentes enquêtes permettent de dresser un bilan de l'évolution de la répartition par unité naturelle des Perdrix bartavelle et rochassière.
Limite d'utilisation	Aucune

STOCKAGE et RESTITUTION des DONNEES	
Mode de stockage	Base de données : OGM/003 Format cartographique : Shape Arcview
Unité de saisie	Unité naturelle
Géoréférencement	RGF Lambert 93
Restitution	Site CARMEN

ACCESSIBILITE et DIFFUSION	
Conditions d'accès	Libre
Conditions d'utilisation	Mention des sources obligatoire
Mode(s) de diffusion	Sur demande
Tarifcation	Coût de la mise à disposition

Répartition de la Perdrix Bartavelle par unité naturelle dans les Alpes Etat 2010

Source : OGM



OGM/003 : Unités Naturelles Bartavelle - Alpes

Région Géographique : 82

Préalpes

Unité Géographique : 821

Préalpes du Nord

Région Naturelle : 82101

Chablais

Code	Nom	Surface (ha)	Présence
8210101	LEMAN - DRANSE D'ABONDANCE	6361	Oui
8210102	MONT OUZON	434	Non
8210103	ENTRE DEUX DRANSES	10090	Oui
8210104	MONT D'HERMONE	2	Non
8210105	MONT FORCHAT	73	Non
8210106	LES VOIRONS	60	Non
8210107	POINTE DE MIRIBEL	105	Non
8210108	MONTAGNE D'HIRMENTAZ	233	Non
8210109	ROC D'ENFER	8859	Oui
8210110	POINTE DES BRASSES	60	Non
8210111	LE MOLE	429	Oui
8210112	DRANSE DE MORZINE - GIFFRE	8132	Oui
Total :		34838	

Chablais

Région Naturelle : 82102

Arve - Giffre

Code	Nom	Surface (ha)	Présence
8210201	VALLEE DU GIFFRE - RG	8792	Oui
8210202	VALLEE DE L'ARVE - RD	7810	Oui
8210203	AIGUILLES ROUGES	8094	Oui
Total :		24696	

Arve - Giffre

OGM/003 : Unités Naturelles Bartavelle - Alpes

Région Géographique : 82

Préalpes

Unité Géographique : 821

Préalpes du Nord

Région Naturelle : 82103 Bornes - Aravis

Code	Nom	Surface (ha)	Présence
8210301	LA MARQUISADE	16	Non
8210302	BARGY - JALOUVRE	4884	Oui
8210303	BORNE - FIER	7358	Oui
8210304	ARAVIS - NORD	15544	Oui
8210304	ARAVIS - NORD	15544	Oui
8210305	ARAVIS - SUD	7239	Oui
8210305	ARAVIS - SUD	7239	Oui
8210306	LA TOURNETTE	2563	Oui
Total :		Bornes - Aravis	60387

OGM/003 : Unités Naturelles Bartavelle - Alpes

Région Géographique : 82

Préalpes

Unité Géographique : 821

Préalpes du Nord

Région Naturelle : 82104 Bauges

Code	Nom	Surface (ha)	Présence
8210401	LE SEMNOZ	1104	Non
8210402	LE ROC DES BOEUFs	292	Oui
8210402	LE ROC DES BOEUFs	292	Oui
8210403	TAILLEFER - BORNETTE	96	Oui
8210403	TAILLEFER - BORNETTE	96	Oui
8210404	ARCALOD - PECLOZ	6909	Oui
8210404	ARCALOD - PECLOZ	6909	Oui
8210405	DENT DE CONS - BELLE-ETOILE	906	Oui
8210405	DENT DE CONS - BELLE-ETOILE	906	Oui
8210406	CHABERT - ETRIER	14	Non
8210407	MONT JULIOZ	133	Non
8210408	LE PERNET	59	Non
8210409	LE REVARD	908	Non
8210410	MONTAGNE DE LACHAT	67	Non
8210411	MARGERIAZ	996	Non
8210412	MONT COLOMBIER	746	Oui
8210414	LA GALOPPAZ	319	Non
8210415	MONT PELAT	74	Non
8210416	L'EPION	10	Non
8210417	MONT CHARVET	73	Non
Total :		20909	Bauges

OGM/003 : Unités Naturelles Bartavelle - Alpes

Région Géographique : 82

Préalpes

Unité Géographique : 821

Préalpes du Nord

Région Naturelle : 82105 Chartreuse

Code	Nom	Surface (ha)	Présence
8210501	LE CORBELEY	1	Non
8210502	MONT OUTHERAN	373	Non
8210503	LA DRIERE	5	Non
8210504	MONT JOIGNY	84	Non
8210505	LE MONTFRED	4	Non
8210506	ROC DE GLEISIN	22	Non
8210507	ROCHE VEYRAND	1	Non
8210508	GRANIER - DENT DE CROLLES	5240	A confirmer
8210508	GRANIER - DENT DE CROLLES	5240	A confirmer
8210509	LE GRAND SOM	1039	Non
8210510	LA GRANDE SURE	1906	Non
8210511	LE CHARMANT SOM	868	Non
8210512	CHAMECHAUDE	457	Non
Total :		15240	Chartreuse

OGM/003 : Unités Naturelles Bartavelle - Alpes

Région Géographique : 82

Préalpes

Unité Géographique : 821

Préalpes du Nord

Région Naturelle : 82106

Vercors - Monts du Matin

Code	Nom	Surface (ha)	Présence
8210601	MONTAGNE D'AUTRANS	3343	Non
8210602	BEC DE NEURRE	29	Non
8210603	MONTAGNE DE COULMES	201	Non
8210604	LA GRANDE MOUCHEROLLE	6069	Oui
8210604	LA GRANDE MOUCHEROLLE	6069	Oui
8210605	CRETE DE CHALIMONT	256	Non
8210605	CRETE DE CHALIMONT	256	Non
8210606	ROCHER DE L'EPERRIMONT	1	Non
8210607	CRETE DE LA FERRIERE	28	Non
8210608	MONTAGNE DE L'ARP	1	Non
8210609	ROCHE PLOMBEE	2	Non
8210610	ROCHERS DE LA SAUSSE	19	Non
8210611	ROC DE TOULAU	77	Non
8210612	TETE DE LA DAME	130	Non
8210613	MONTAGNE D'URLE	2543	Non
8210614	MONTAGNE DE NEVE	432	Non
8210615	LE GRAND VEYMONT	19275	Oui
8210615	LE GRAND VEYMONT	19275	Oui
8210616	LE PALAIS	115	Non
8210617	MONTAGNE DE GRESSE	868	Non
8210618	TETE DE PAPAVET	5	Non
8210619	LE GOUTAROUX	47	Non
8210620	SOMMET DU PLATARY	183	Non
8210621	MONTAGNE DE JOCCOU	2812	Oui

OGM/003 : Unités Naturelles Bartavelle - Alpes

Région Géographique : 82 **Préalpes**
Unité Géographique : 821 **Préalpes du Nord**

8210621	MONTAGNE DE JOCOU	2812	Oui
8210622	LA SERRIE	21	Non
8210623	MONTAGNE DE PINCHINET	62	Non
Total :		64931	

Vercors - Monts du Matin

Région Naturelle : 82107 **Dévoluy**

Code	Nom	Surface (ha)	Présence
8210701	MONT DE MENIS	35	Non
8210702	OBIOU - DURBONAS	14760	Oui
8210702	OBIOU - DURBONAS	14760	Oui
8210702	OBIOU - DURBONAS	14760	Oui
8210703	MONTAGNES DE FARAUD ET DE CHAUDUN	10060	Oui
8210703	MONTAGNES DE FARAUD ET DE CHAUDUN	10060	Oui
8210704	POINTE FEUILLETTE	2408	Oui
8210704	POINTE FEUILLETTE	2408	Oui
8210705	LA PENNE	144	Non
8210705	LA PENNE	144	Non
8210706	MONTAGNES D'AUROUZE ET DE BURE	9453	Oui
8210707	LA PLATE	1	Non
8210708	LA GRESIERE	32	Non
8210709	CIME DE PIGNEROLE	32	Non
Total :		79057	Dévoluy
Total :		300058	Préalpes du Nord

OGM/003 : Unités Naturelles Bartavelle - Alpes

Région Géographique : 82

Préalpes

Unité Géographique : 822

Préalpes du Sud

Région Naturelle : 82201 Diois

Code	Nom	Surface (ha)	Présence
8220101	SAOU	426	Non
8220102	SERRE DE L'AUP - MONTAGNE DE FARAUD	1	Non
8220103	SERRE CHAUVIERE - LA PALE	187	Non
8220104	MONTAGNE DE COUSPEAU	822	Non
8220105	MONTAGNES DE PRALOUBEAU ET D'AUCELON	2767	Non
8220108	BEC DE JUS - MONTAGNE DE MIELANDRE	147	Non
8220109	MONTAGNE D'ANGELE	889	Non
8220110	SERRE MALIVERT - MONTAGNE DE BUEGUE	2	Non
8220111	MONTAGNE DE LA LANCE - COUGOIR	144	Non
Total :		5385	Diois

OGM/003 : Unités Naturelles Bartavelle - Alpes

Région Géographique : 82

Préalpes

Unité Géographique : 822

Préalpes du Sud

Région Naturelle : 82202 Haut-Diois - Bochaîne

Code	Nom	Surface (ha)	Présence
8220201	SOMMET DES BRETTES - GRESIERE - MAYOR	436	Non
8220202	TOUSSIÈRE - QUIGOURET	4664	Oui
8220202	TOUSSIÈRE - QUIGOURET	4664	Oui
8220203	MONTAGNES DU PUY, DE LUZET, DE LONGEAGNE	4483	Oui
8220203	MONTAGNES DU PUY, DE LUZET, DE LONGEAGNE	4483	Oui
8220204	MONTAGNE DE L'ARCHIER, BANE, ROC DU TOUR	1498	Non
8220204	MONTAGNE DE L'ARCHIER, BANE, ROC DU TOUR	1498	Non
8220205	MONTAGNES DE MONTENIER, TARSIMOURE, L'AUP, BO	5267	A confirmer
8220205	MONTAGNES DE MONTENIER, TARSIMOURE, L'AUP, BO	5267	A confirmer
8220206	MONTAGNES DE RATON ET DE MARAYSSE	1079	Non
8220206	MONTAGNES DE RATON ET DE MARAYSSE	1079	Non
8220207	ROCHER DE BEAUMONT ET AUMAGE	577	Non

Total : Haut-Diois - Bochaîne

34995

OGM/003 : Unités Naturelles Bartavelle - Alpes

Région Géographique : 82

Préalpes

Unité Géographique : 822

Préalpes du Sud

Région Naturelle : 82203

Baronnies

Code	Nom	Surface (ha)	Présence
8220301	MONTAGNES DE BUISSERON ET DU POET	124	Non
8220303	MONTAGNES DE BANNE, DE NIBLE, DE GEINE	124	Non
8220303	MONTAGNES DE BANNE, DE NIBLE, DE GEINE	124	Non
8220304	MONTAGNE DU BUC	309	Non
8220305	MONTAGNE DE LA LOUBE	90	Non
8220307	MONTAGNE DE PALLE - CRETE DE L'ANE	4154	Non
8220307	MONTAGNE DE PALLE - CRETE DE L'ANE	4154	Non
8220307	MONTAGNE DE PALLE - CRETE DE L'ANE	4154	Non
8220308	MONTAGNES DE CROC, DE CHAMOUSSE, DE CHABRE	1556	Non
8220308	MONTAGNES DE CROC, DE CHAMOUSSE, DE CHABRE	1556	Non
8220309	CASSET, MONTAGNES DE LA CLAVELIERE, DE L'ARSUC	1076	Non
8220310	RASEVEGNE - BOIS D'ESTEVE - SUILLET	216	Non
8220310	RASEVEGNE - BOIS D'ESTEVE - SUILLET	216	Non
Total :		17853	

Baronnies

Région Naturelle : 82204

Ventoux - Lure

Code	Nom	Surface (ha)	Présence
8220403	MONT VENTOUX	4346	Non
8220403	MONT VENTOUX	4346	Non
8220404	MONTAGNES D'ALBION ET DE LURE	11658	Non
8220404	MONTAGNES D'ALBION ET DE LURE	11658	Non
Total :		32008	

Ventoux - Lure

OGM/003 : Unités Naturelles Bartavelle - Alpes

Région Géographique : 82

Préalpes

Unité Géographique : 822

Préalpes du Sud

Région Naturelle : 82205 Préalpes de Digne

Code	Nom	Surface (ha)	Présence
8220501	MALAUP - MONTSERIEUX	2226	Non
8220501	MALAUP - MONTSERIEUX	2226	Non
8220502	LA GRANDE GAUTIERE	3532	Non
8220503	LA RASCLE - SEYMUIT	2181	Non
8220503	LA RASCLE - SEYMUIT	2181	Non
8220504	CLOT LA CIME - COURBONS	2147	Non
8220505	TETE GROSSE	7268	Oui
8220506	CHARCHE - GRAND PUY	4332	Non
8220507	MONTAGNE DE GACHE - TRAINON	1165	Non
8220508	SOMMET DE RUTH - LA GRANDE AIGUILLE	1707	Non
8220509	SOMMET DE BLAYEUL	3926	Oui
8220510	LE SIRON	1312	Non
8220512	MONTAGNE DE JOUERE - CLOS GINOUX	9936	Oui
8220513	MONTAGNE DE GERUEN - SOMMET DE NIBLES	3455	Oui
		Total :	Préalpes de Digne
			47594

Région Naturelle : 82206 Plateau de St-Christol

Code	Nom	Surface (ha)	Présence
8220601	MONT ST-PIERRE	102	Non
		Total :	Plateau de St-Christol
			102

OGM/003 : Unités Naturelles Bartavelle - Alpes

Région Géographique : 82

Préalpes

Unité Géographique : 822

Préalpes du Sud

Région Naturelle : 82208 Préalpes de Castellane

Code	Nom	Surface (ha)	Présence
8220801	MONTAGNES DE CORDEIL ET DE MAUREL	4632	Oui
8220802	PUY DE RENT - PIC DE CHAMATTE	6616	A confirmer
8220803	MONTAGNE DE BEYNES - MOURRE DE CHANIER	10840	A confirmer
8220804	MONTAGNE DE L'AUP	3131	A confirmer
8220805	CIME DE BARBIN	673	Non
8220806	DESTOURBES - COLLINE DE SEBET	365	Non
8220807	COLLET BARRIS	364	Non
8220808	MONTAGNE DE COUPE	4139	Oui
8220809	CRETE ARME VIEILLE, SOMMET DE BREIS, CHASTILLON	61	Non
8220809	CRETE ARME VIEILLE, SOMMET DE BREIS, CHASTILLON	61	Non
8220810	MONTDENIER - LE PAVILLON	3291	A confirmer
8220811	SOMMET DU COUSSON	416	Non
8220812	MONTAGNE DE ROBION	446	Non
8220812	MONTAGNE DE ROBION	446	Non
8220813	BOIS DE LIEYE	65	Non
8220814	SOMMET DE MOUCHON - SOMMET DE SEOUNE	4634	A confirmer
8220818	COLLINE DE CLARE - MONTADOS - GRAND CHEE	52	Non
8220819	SOMMET DES BLACHES	39	Non
	Total :	40271	Préalpes de Castellane

OGM/003 : Unités Naturelles Bartavelle - Alpes

Région Géographique : 82

Préalpes

Unité Géographique : 822

Préalpes du Sud

Région Naturelle : 82209 Préalpes de Grasse

Code	Nom	Surface (ha)	Présence
8220901	CRETE DE CREMON - ROCHERS DE NOTRE-DAME	6235	A confirmer
8220901	CRETE DE CREMON - ROCHERS DE NOTRE-DAME	6235	A confirmer
8220902	MONTAGNE DE GOURDAN	626	Non
8220902	MONTAGNE DE GOURDAN	626	Non
8220904	CRETE DU TEILLON - PENSIER	3939	A confirmer
8220904	CRETE DU TEILLON - PENSIER	3939	A confirmer
8220905	PIC DE CHABRAN - TRAVERS DU CONTENT	1626	Non
8220906	MONTAGNES DE BLEINE ET DE THOREN	3226	Non
8220906	MONTAGNES DE BLEINE ET DE THOREN	3226	Non
8220907	CRETE DE LA BLACHETTE - LE PUY	63	Non
8220907	CRETE DE LA BLACHETTE - LE PUY	63	Non
8220908	ARPILLE - MONTAGNE DE CHARAMEL	1206	Non
8220909	L'AUDIBERGUE	4454	Non
8220910	MONTAGNE DU CHEIRON	4789	Non
8220911	PLATEAU DE CALERN - CAUSSOLS	2217	Non
8220912	PUY DE TOURETTES	85	Non
8220913	MONTAGNE DE THIEY	628	Non
8220914	PEY SUBERT	2	Non
8220915	MONT ST-MARTIN - MONT LONG	3	Non
8220916	MONT BRUNE - MONT VIAL	964	Non
Total :		44152	Préalpes de Grasse

OGM/003 : Unités Naturelles Bartavelle - Alpes

Région Géographique : 82

Préalpes

Unité Géographique : 822

Préalpes du Sud

Région Naturelle : 82210 Plan de Canjuers

Code	Nom	Surface (ha)	Présence
8221001	LE GRAND MARGES	873	Non
8221009	MONTAGNES DE BROUIS, DE LA CHENS, DE MALAY	3680	Non
8221009	MONTAGNES DE BROUIS, DE LA CHENS, DE MALAY	3680	Non
Total :		8233	Plan de Canjuers

OGM/003 : Unités Naturelles Bartavelle - Alpes

Région Géographique : 82 **Préalpes**
Unité Géographique : 822 **Préalpes du Sud**

Région Naturelle : 82211 **Préalpes niçoises**

Code	Nom	Surface (ha)	Présence
8221101	DOME DE BARROT	7889	Oui
8221102	LE MELEA	1425	Oui
8221103	TETE DE PIBOSSAN	665	Oui
8221104	LES QUATRE CANTONS	1600	Oui
8221105	MONT LIEUCHE	668	Oui
8221106	LE MONT	476	Oui
8221107	GIARONS - LE POMMIER - LAUVET D'ILONSE	5347	Oui
8221108	MONT VIROULET - MONT TOURNAIRET	6749	Oui
8221109	BREC D'UTELLE	608	Non
8221110	L'AUTHION	7975	Oui
8221111	ARPETTE - MONT	927	Oui
8221112	CIME DE ROCA	303	Non
8221113	MONT FERION	114	Non
8221114	MONT MERAS	16	Non
8221115	CIME DE BAUD	9	Non
8221116	MONT ANGEL	6	Non
8221117	MONT RAZET	16	Non
8221118	LE GRAND MONT	13	Non
8221119	MONT OURS	5	Non

Total : **Préalpes niçoises** **34811**

Total : **Préalpes du Sud** **265404**

Total : **Préalpes** **565462**

OGM/003 : Unités Naturelles Bartavelle - Alpes

Région Géographique : 83

Dépression Intra-Alpine

Unité Géographique : 831

Dépression Intra-Alpine du Nord

Région Naturelle : 83103 Trièves - Matésine

Code	Nom	Surface (ha)	Présence
8310301	MONTAGNE DU CONEST	528	Non
8310302	LE SENEPI	708	Non
Total :		1236	
Total :		Dépression Intra-Alpine du Nord	1236

Région Naturelle : 83201 Gapençais

Code	Nom	Surface (ha)	Présence
8320101	MONTAGNE DE CEUSE	4704	Oui
8320102	MONTAGNES D'OULE ET D'AUJOUR	4441	Oui
8320103	MONTAGNE D'ARAMBRE	84	Non
8320104	REVUAIRE	30	Non
8320105	MONTAGNE DE ST-GENIS	290	Non
8320106	PUY MAUREL	71	Non
8320107	MONTAGNE DE ST-MAURICE	94	Non
8320108	MONT COLOMBIS	2460	Non
Total :		12174	
Total :		Gapençais	12174
Total :		Dépression Intra-Alpine du Sud	12174
Total :		Dépression Intra-Alpine	13410

OGM/003 : Unités Naturelles Bartavelle - Alpes

Région Géographique : 84 Alpes Internes
Unité Géographique : 841 Alpes Internes du Nord

Région Naturelle : 84101 Mont Blanc

Code	Nom	Surface (ha)	Présence
8410101	HAUTE VALLEE DE L'ARVE - RG	12286	Oui
8410102	VALLEE DU BON NANT - RD	5351	Oui
8410103	VALLEE DES CHAPIEUX - RG	8426	Oui
Total :		Mont Blanc	
		26063	

Région Naturelle : 84102 Beaufortain

Code	Nom	Surface (ha)	Présence
8410201	VALLEE DU BON NANT - RG	3198	Oui
8410202	VALLEE DE L'ARLY - RG	5995	Oui
8410202	VALLEE DE L'ARLY - RG	5995	Oui
8410203	VALLEE DU DORON - RD	8417	Oui
8410203	VALLEE DU DORON - RD	8417	Oui
8410204	VALLEE DU DORON - RG	9413	Oui
8410205	BASSE VALLEE DE L'ISERE - RD	7200	Oui
8410206	MOYENNE VALLEE DE L'ISERE - RD	11602	Oui
Total :		Beaufortain	
		60237	

Région Naturelle : 84103 Grand Arc - Lauzière

Code	Nom	Surface (ha)	Présence
8410301	GRAND ARC	3197	Oui
8410302	LA LAUZIÈRE	8613	Oui
Total :		Grand Arc - Lauzière	
		11810	

OGM/003 : Unités Naturelles Bartavelle - Alpes

Région Géographique : 84 Alpes Internes

Unité Géographique : 841 Alpes Internes du Nord

Région Naturelle : 84104 Tarentaise

Code	Nom	Surface (ha)	Présence
8410401	VALLÉE DE L'EAU ROUSSE - RD	2128	Oui
8410402	VALLÉE DES BELLEVILLES - RG	13276	Oui
8410403	VALLÉE DES BELLEVILLES - RD	4182	Oui
8410404	VALLÉE DU DORON DE BOZEL - RG	13364	Oui
8410405	VALLÉE DU DORON DE BOZEL - RD	13664	Oui
8410406	MOYENNE VALLÉE DE L'ISÈRE - RG	12726	Oui
8410407	HAUTE VALLÉE DE L'ISÈRE - RG	10400	Oui
8410408	HAUTE VALLÉE DE L'ISÈRE - RD	12789	Oui
Total :		82529	

Tarentaise

Région Naturelle : 84105 Belledonnes

Code	Nom	Surface (ha)	Présence
8410502	VERSANT OCCIDENTAL DES BELLEDONNES - NORD	8764	Oui
8410502	VERSANT OCCIDENTAL DES BELLEDONNES - NORD	8764	Oui
8410503	BASSE MAURIENNE - RG	3062	Oui
8410504	VERSANT OCCIDENTAL DES BELLEDONNES - SUD	10414	Oui
8410505	VALLÉE DU GLANDON - RG	5525	Oui
8410505	VALLÉE DU GLANDON - RG	5525	Oui
8410506	COMBE D'OLLE ET BASSE ROMANCHE - RD	6867	Oui
8410506	COMBE D'OLLE ET BASSE ROMANCHE - RD	6867	Oui
8410507	PIC DE L'OEILLY	11	Non
Total :		55799	

Belledonnes

OGM/003 : Unités Naturelles Bartavelle - Alpes

Région Géographique : 84 **Alpes Internes**

Unité Géographique : 841 **Alpes Internes du Nord**

Région Naturelle : 84106 **Taillefer - Tabor**

Code	Nom	Surface (ha)	Présence
8410601	LE TABOR	3205	Oui
8410602	MONTAGNE DE ROUSSILLON	59	Non
8410603	BASSE VALLEE DE LA ROMANCHE - RG	2784	Oui
8410604	VALLEE DE LA LIGNARRE - RG	2722	Oui
8410605	VALLEE DE LA ROIZONNE - RG	4813	Oui
8410606	VALLEE DE LA MALSANNE - RD	1776	Oui
Total :		Taillefer - Tabor	
		15359	

Région Naturelle : 84107 **Haut bassin de la Romanche**

Code	Nom	Surface (ha)	Présence
8410701	COMBE D'OLLE - RG	6361	Oui
8410701	COMBE D'OLLE - RG	6361	Oui
8410702	VALLÉE DE LA ROMANCHE - RD	21217	Oui
8410702	VALLÉE DE LA ROMANCHE - RD	21217	Oui
8410703	VALLÉE DE LA ROMANCHE - RG	7977	Oui
8410703	VALLÉE DE LA ROMANCHE - RG	7977	Oui
Total :		Haut bassin de la Romanche	
		71110	

OGM/003 : Unités Naturelles Bartavelle - Alpes

Région Géographique : 84 Alpes Internes

Unité Géographique : 841 Alpes Internes du Nord

Région Naturelle : 84108 Valbonnais - Beaumont

Code	Nom	Surface (ha)	Présence
8410801	VALLEE DE LA MALSANNE - RG	4248	Oui
8410802	VALLEE DE LA BONNE - RD	5700	Oui
8410803	BEAUMONT - VALLEE DE LA BONNE - RG	8175	Oui
8410803	BEAUMONT - VALLEE DE LA BONNE - RG	8175	Oui
8410804	CRETE DE LA SCIAU	78	Non
8410805	LE CHAUVET	216	Oui
8410806	SOMMET DE LA PEYRAGUE	16	Oui
Total :		Valbonnais - Beaumont	26608

Région Naturelle : 84109 Haut bassin du Vénéon

Code	Nom	Surface (ha)	Présence
8410901	HAUT BASSIN DU VÉNÉON - RD	5428	Oui
8410902	HAUT BASSIN DU VÉNÉON - RG	9720	Oui
Total :		Haut bassin du Vénéon	15148

Région Naturelle : 84110 Valgaudemar

Code	Nom	Surface (ha)	Présence
8411001	VALLEE DE LA SEVERAISSE - RD	6099	Oui
8411002	VALLEE DE LA SEVERAISSE - RG	8022	Oui
Total :		Valgaudemar	14121

OGM/003 : Unités Naturelles Bartavelle - Alpes

Région Géographique : 84 Alpes Internes
Unité Géographique : 841 Alpes Internes du Nord

Région Naturelle : 84111 Haut bassin du Drac

Code	Nom	Surface (ha)	Présence
8411101	HAUT BASSIN DU DRAC - RD	12919	Oui
8411102	HAUT BASSIN DU DRAC - RG	15768	Oui
Total :		Haut bassin du Drac	28687

Région Naturelle : 84112 Maurienne

Code	Nom	Surface (ha)	Présence
8411201	VALLEE DU GLANDON - RD	1865	Oui
8411202	VALLEE DE L'ARVAN - RG	6793	Oui
8411203	VALLEE DE L'ARVAN - RD	9035	Oui
8411204	VALLEE DE LA VALLOIRETTE - RG	6739	Oui
8411205	VALLEE DE LA VALLOIRETTE - RD	5531	Oui
8411206	MOYENNE VALLEE DE L'ARC - RD	14032	Oui
8411207	MOYENNE VALLEE DE L'ARC - RG	21527	Oui
8411208	HAUTE VALLEE DE L'ARC - RD	5262	Oui
8411209	HAUTE VALLEE DE L'ARC - RG	10018	Oui
8411210	VALLEE DU CENISCHIA - RD	2526	Oui
8411211	VALLEE DU CENISCHIA - RG	2345	Oui
8411212	BASSE VALLEE DE L'ARC - RD	10743	Oui
Total :		Maurienne	96416
Total :		Alpes Internes du Nord	503887

OGM/003 : Unités Naturelles Bartavelle - Alpes

Région Géographique : 84

Alpes Internes

Unité Géographique : 842

Alpes Internes du Sud

Région Naturelle : 84201 Briançonnais

Code	Nom	Surface (ha)	Présence
8420101	VALLEE DE LA GUISSANE - RG	7858	Oui
8420102	VALLEE DE LA GUISSANE - RD	7685	Oui
8420103	VALLEE DE LA CLAREE - RD	7489	Oui
8420104	VALLEE DE LA CLAREE - RG	15558	Oui
8420105	VALLEE DE LA GYRONDE - RG	4656	Oui
8420106	VALLEE DE LA GYRONDE - RD	8079	Oui
8420107	VALLEE DE LA CERVEYRETTE - RG	5155	Oui
8420108	VALLEE DE LA CERVEYRETTE - RD	4164	Oui
8420109	HAUTE VALLEE DE LA DURANCE - RG	11400	Oui
8420110	HAUTE VALLEE DE LA DURANCE - RD	15602	Oui
Total :		Briançonnais	
		87646	

Région Naturelle : 84202 Queyras

Code	Nom	Surface (ha)	Présence
8420201	BASSE VALLEE DU GUIL - RG	17636	Oui
8420202	BASSE ET MOYENNE VALLEE DU GUIL - RD	11528	Oui
8420203	MOYENNE VALLEE DU GUIL - RG	11029	Oui
8420204	HAUTE VALLEE DU GUIL - RG	5522	Oui
8420205	HAUTE VALLEE DU GUIL - RD	10009	Oui
Total :		Queyras	
		55724	

OGM/003 : Unités Naturelles Bartavelle - Alpes

Région Géographique : 84 Alpes Internes

Unité Géographique : 842 Alpes Internes du Sud

Région Naturelle : 84203 Embrunais

Code	Nom	Surface (ha)	Présence
8420301	MOYENNE VALLEE DE LA DURANCE - RD	16409	Oui
8420302	MOYENNE VALLEE DE LA DURANCE - RG	18320	Oui
Total :		Embrunais	
		34729	

Région Naturelle : 84204 Ubaye

Code	Nom	Surface (ha)	Présence
8420401	HAUTE VALLEE DE L'UBAYE - RD	10385	Oui
8420402	HAUTE VALLEE DE L'UBAYE - RG	15398	Oui
8420403	MOYENNE VALLEE DE L'UBAYE - RD	3729	Oui
8420404	MOYENNE VALLEE DE L'UBAYE - RG	22735	Oui
8420405	BASSE VALLEE DE L'UBAYE - RD	5625	Oui
8420406	BASSE VALLEE DE L'UBAYE - RG	10939	Oui
Total :		Ubaye	
		68811	

Région Naturelle : 84205 Haut bassin Bléone et Blanche

Code	Nom	Surface (ha)	Présence
8420501	VALLEE DE LA BLANCHE ET DU BES - RG	3922	Oui
8420502	HAUTE VALLEE DE LA BLEONE - RD	2650	Oui
8420503	HAUTE VALLEE DE LA BLEONE - RG	5952	Oui
8420504	MONTAGNE DE L'UBAC	852	Non
8420505	SOMMET DE CHAPPE - ROCHER TROUE	435	Non
Total :		Haut bassin Bléone et Blanche	
		13811	

OGM/003 : Unités Naturelles Bartavelle - Alpes

Région Géographique : 84 Alpes Internes
Unité Géographique : 842 Alpes Internes du Sud

Région Naturelle : 84206 Haut bassin du Verdon

Code	Nom	Surface (ha)	Présence
8420601	HAUTE VALLEE DU VERDON - RD	14737	Oui
8420602	HAUTE VALLEE DU VERDON - RG	17304	Oui
Total :		32041	Haut bassin du Verdon

Région Naturelle : 84207 Haut bassin du Var

Code	Nom	Surface (ha)	Présence
8420701	HAUTE VALLEE DU VAR - RD	7554	Oui
8420702	HAUTE VALLEE DU VAR - RG	13437	Oui
8420703	VALLEE DE LA VAISE ET DU COULOMB - RD	7493	Oui
Total :		28484	Haut bassin du Var

Région Naturelle : 84208 Haut bassin de la Tinée

Code	Nom	Surface (ha)	Présence
8420801	HAUTE VALLEE DE LA TINEE - RD	21550	Oui
8420802	HAUTE VALLEE DE LA TINEE - RG	20628	Oui
Total :		42178	Haut bassin de la Tinée

Région Naturelle : 84209 Haut bassin de la Vésubie

Code	Nom	Surface (ha)	Présence
8420901	HAUTE VALLEE DE LA VESUBIE - RD	6283	Oui
8420902	HAUTE VALLEE DE LA VESUBIE - RG	7693	Oui
Total :		13976	Haut bassin de la Vésubie

OGM/003 : Unités Naturelles Bartavelle - Alpes

Région Géographique : 84 Alpes Internes
Unité Géographique : 842 Alpes Internes du Sud

Région Naturelle : 84210 Haut bassin de la Roya

Code	Nom	Surface (ha)	Présence
8421001	HAUTE VALLEE DE LA ROYA - RD	11922	Oui
8421002	HAUTE VALLEE DE LA ROYA - RG	6868	Oui
Total :	Haut bassin de la Roya	18790	
Total :	Alpes Internes du Sud	396190	
Total :	Alpes Internes	900077	
Total :	Alpes	1478949	