

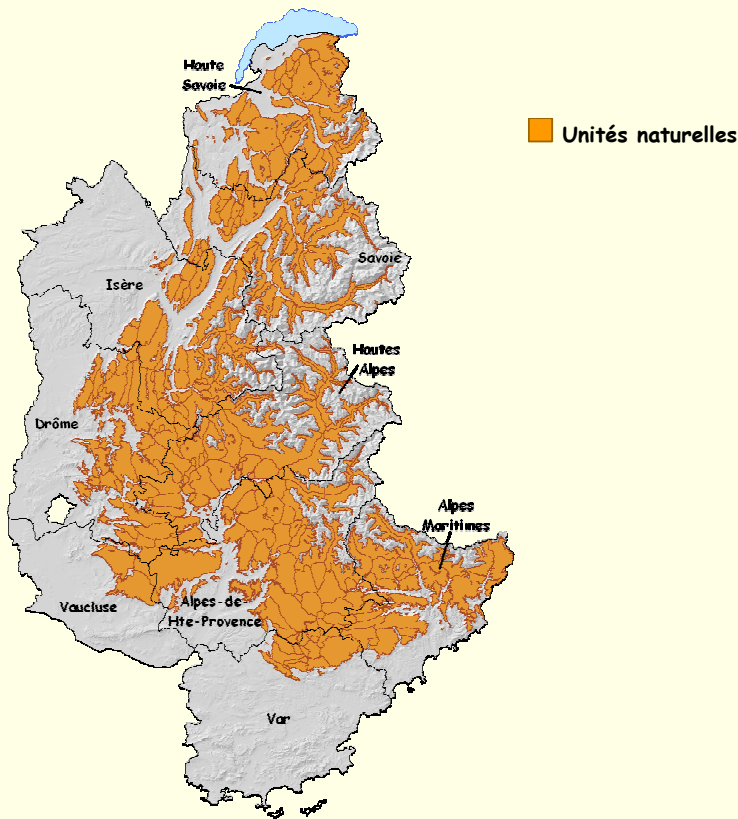


FICHE PROGRAMME OGM/017

 INTITULE du PROGRAMME	
OGM/017 : Répartition de la Gélinotte des bois, <i>Bonasa bonasia</i>, par unité naturelle	

 CARACTERISTIQUES GENERALES

Objectif(s)	<p>⇒ Préciser l'aire de répartition actuelle de l'espèce et le degré d'isolement des noyaux de population.</p> <p>⇒ Définir un espace de référence pour asseoir les programmes de suivi.</p>
Année de mise en place	1989
Périodicité des campagnes	Décennale
Emprise géographique	

 GESTION
--

Maître(s) d'ouvrage(s)	Observatoire des Galliformes de Montagne / Office National de la Chasse et de la Faune Sauvage
Maître(s) d'œuvre(s)	Observatoire des Galliformes de Montagne / Office National de la Chasse et de la Faune Sauvage
Fournisseurs de données et/ou observateurs	Observatoire des Galliformes de Montagne / Office National de la Chasse et de la Faune Sauvage / Fédérations Départementales des Chasseurs / Office National des Forêts / Parcs Nationaux du Mercantour, des Ecrins et de la Vanoise / Parcs Naturels Régionaux du Verdon, du Queyras, du Massif des Bauges, de la Chartreuse et du Vercors / Institut Méditerranéen du Patrimoine Cynégétique et Faunistique / Conservatoire des Etudes et Ecosystèmes de Provence / Agir pour la Sauvegarde des Territoires et Espèces Remarquables et Sensibles / Groupement de Recherches et d'Information sur la Faune des Ecosystèmes de Montagne / Centre de Recherche Alpin sur les Vertébrés/ Club des Galliformes de Montagne/ Groupement d'Intérêt Cynégétique Tétrasyre des 2 Savoie / Syndicat Intercommunal de Protection et de Conservation du Vuache / Protection et Chasse du Petit Gibier de Montagne.
Coordination	Observatoire des Galliformes de Montagne

DESCRIPTION TECHNIQUE	
Plan d'échantillonnage	<p>☒ 390 unités naturelles (massifs ou bassins versants) ont été délimitées au sein de la strate altitudinale qui circonscrit, au plus juste, la quasi-totalité des habitats de l'espèce dans les Alpes, à savoir :</p> <p>- 700-1800 mètres.</p> <p>Cette découpe permet une couverture exhaustive de l'aire de présence potentielle.</p>
Méthode(s) de recueil des données	Détermination de la présence/absence de <i>Gélinotte des bois</i> par enquête auprès des agents et observateurs de terrain.
Observations effectuées et paramètres mesurés	<p>- Fichier par unité naturelle comportant, pour chaque décennie, une indication du statut de l'espèce :</p> <ul style="list-style-type: none"> ✓ présence, ✓ présence à confirmer, ✓ absence. <p>- Superficie des unités naturelles.</p>
Interprétation	Les résultats des différentes enquêtes permettent de dresser un bilan de l'évolution de la répartition par unité naturelle de la <i>Gélinotte des Bois</i> .
Limite d'utilisation	Aucune

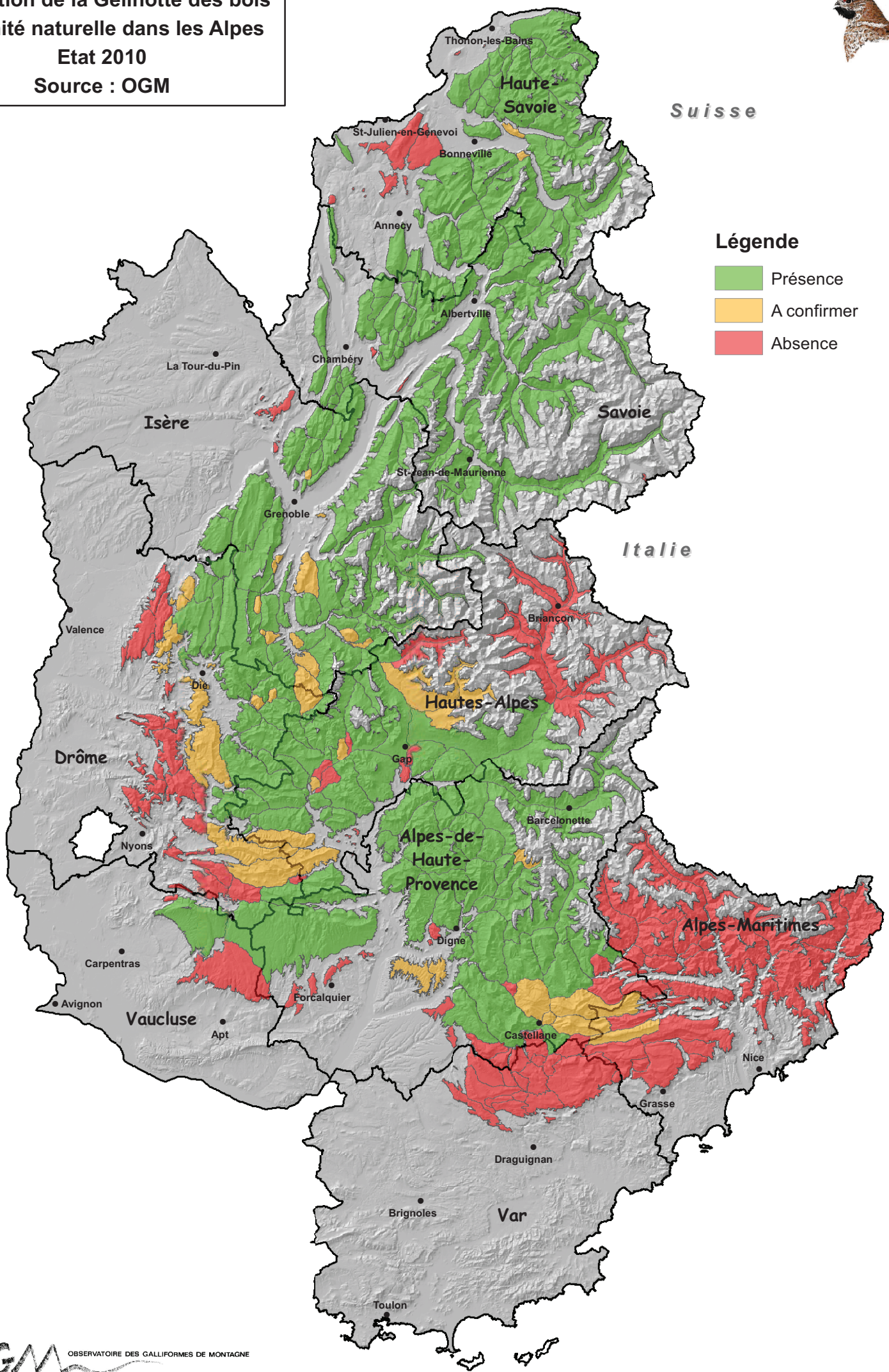
STOCKAGE et RESTITUTION des DONNEES	
Mode de stockage	<p>Base de données : OGM/017</p> <p>Format cartographique : Shape Arcview</p>
Unité de saisie	Unité naturelle
Géoréférencement	RGF Lambert 93
Restitution	Site CARMEN

ACCESSIBILITE et DIFFUSION	
Conditions d'accès	Libre
Conditions d'utilisation	Mention des sources obligatoire
Mode(s) de diffusion	Sur demande
Tarifcation	Coût de la mise à disposition

Répartition de la Gélinotte des bois par unité naturelle dans les Alpes

Etat 2010

Source : OGM



Légende

- Présence
- A confirmer
- Absence



OBSERVATOIRE DES GALLIFORMES DE MONTAGNE

OGM/017 : Unités Naturelles Gélinoite - Alpes

Région Géographique : 63 Haut-Jura
Unité Géographique : 630 Haut-Jura

Région Naturelle : 63002 Jura Méridional

Code	Nom	Surface (ha)	Présence
6300201	MONT DU CHAT	3409	Oui
6300202	L'EPINE	3190	Oui
6300203	MONTAGNE DE LA CHARVAZ	793	Oui
6300204	LE CHATELARD	11	Oui
6300205	LE VUACHE	1205	Oui
6300207	MONTAGNE DES PRINCES	500	Non
6300208	MONTAGNE DU GROS FOUG	3032	Oui
6300208	MONTAGNE DU GROS FOUG	3032	Oui
6300209	MONT DE CORSUET	291	Oui

Total : Jura Méridional 15463
Total : Haut-Jura 15463
Total : Haut-Jura 15463

Région Naturelle : 81101 Gex - Léman

Code	Nom	Surface (ha)	Présence
8110101	MONT DE BOISY	116	Non

Total : Gex - Léman 116

OGM/017 : Unités Naturelles Gélinothte - Alpes

Région Géographique : 81

Plaine Péri-Alpine

Unité Géographique : 811

Plaine Péri-Alpine

Région Naturelle : 81102 Annecy - Genevois

Code	Nom	Surface (ha)	Présence
8110201	PLATEAU DES BORNES	7623	Non
8110202	SALEVE	7484	Non
8110203	MONT SION	1172	Non
8110204	PLATEAU DE VERS	247	Non
8110207	LA MANDALLAZ	1920	Non
8110208	LE CHARE	267	Non
8110209	BOIS DE FRETTALAZ	42	Non
8110210	BOIS DE CHARMONT	31	Non
8110211	BORNACHON	50	Non
8110212	SUR LE MONT	29	Non

Total : Annecy - Genevois

18865

Total : Plaine Péri-Alpine

18981

Total : Plaine Péri-Alpine

18981

OGM/017 : Unités Naturelles Gélinotte - Alpes

Région Géographique : 82

Préalpes

Unité Géographique : 821

Préalpes du Nord

Région Naturelle : 82101 Chablais

Code	Nom	Surface (ha)	Présence
8210101	LEMAN - DRANSE D'ABONDANCE	17318	Oui
8210102	MONT OUZON	2476	Oui
8210103	ENTRE DEUX DRANSES	15303	Oui
8210104	MONT D'HERMONE	2128	Oui
8210105	MONT FORCHAT	2331	Oui
8210106	LES VOIRONS	4606	Oui
8210107	POINTE DE MIRIBEL	2952	Oui
8210108	MONTAGNE D'HIRMENTAZ	1223	Oui
8210109	ROC D'ENFER	21501	Oui
8210110	POINTE DES BRASSES	1889	Oui
8210111	LE MOLE	3800	Oui
8210112	DRANSE DE MORZINE - GIFFRE	11958	Oui
8210113	LE BACHAIS / MONT DE VOUAN	1527	Oui
8210114	TETE DU CHAR	3278	Oui
8210115	Granges de Lullin	1223	Oui
8210116	LES MONTS D'ALLINGES	43	Non

Total : Chablais 93556

OGM/017 : Unités Naturelles Gélinothte - Alpes

Région Géographique : 82

Préalpes

Unité Géographique : 821

Préalpes du Nord

Région Naturelle : 82102 Arve - Giffre

Code	Nom	Surface (ha)	Présence
8210201	VALLEE DU GIFFRE - RG	8002	Oui
8210202	VALLEE DE L'ARVE - RD	10916	Oui
8210203	AIGUILLES ROUGES	4658	Oui
8210204	MONT ORCHEZ	1211	A confirmer
Total :		Arve - Giffre	24787

Région Naturelle : 82103 Bornes - Aravis

Code	Nom	Surface (ha)	Présence
8210301	LA MARQUISADE	593	A confirmer
8210302	BARGY - JALOUVRE	10230	Oui
8210303	BORNE - FIER	21752	Oui
8210304	ARAVIS - NORD	22872	Oui
8210304	ARAVIS - NORD	22872	Oui
8210305	ARAVIS - SUD	17170	Oui
8210305	ARAVIS - SUD	17170	Oui
8210306	LA TOURNETTE	9531	Oui
8210307	MONT BARON	1039	Oui
Total :		Bornes - Aravis	123229

OGM/017 : Unités Naturelles Gélinoite - Alpes

Région Géographique : 82 Préalpes

Unité Géographique : 821 Préalpes du Nord

Région Naturelle : 82104 Bauges

Code	Nom	Surface (ha)	Présence
8210401	LE SEMNOZ	6369	Oui
8210401	LE SEMNOZ	6369	Oui
8210402	LE ROC DES BOEUFS	3444	Oui
8210402	LE ROC DES BOEUFS	3444	Oui
8210403	TAILLEFER - BORNETTE	848	Oui
8210403	TAILLEFER - BORNETTE	848	Oui
8210404	ARCALOD - PECLOZ	16937	Oui
8210404	ARCALOD - PECLOZ	16937	Oui
8210405	DENT DE CONS - BELLE-ETOILE	4664	Oui
8210405	DENT DE CONS - BELLE-ETOILE	4664	Oui
8210406	CHABERT - ETRIER	1114	Oui
8210407	MONT JULIOZ	1138	Oui
8210408	LE PERNET	3446	Oui
8210408	LE PERNET	3446	Oui
8210409	LE REVARD	5594	Oui
8210410	MONTAGNE DE LACHAT	2082	Oui
8210411	MARGERIAZ	5451	Oui
8210412	MONT COLOMBIER	2799	Oui

OGM/017 : Unités Naturelles Gélinoite - Alpes

Région Géographique : 82 Préalpes
Unité Géographique : 821 Préalpes du Nord

8210413	MONT CHARDONNET	686	Oui
8210414	LA GALOPPAZ	2520	Oui
8210415	MONT PELAT	1447	Oui
8210416	L'EPION	332	Oui
8210417	MONT CHARVET	813	Oui
8210418	SOMMET DE MONTGELAS	1608	Oui
8210419	MONTMERLET	303	Non
8210420	CHAINAZ LES FRASSES	33	Non

Total : Bauges 97336

OGM/017 : Unités Naturelles Gélinoite - Alpes

Région Géographique : 82 Préalpes

Unité Géographique : 821 Préalpes du Nord

Région Naturelle : 82105 Chartreuse

Code	Nom	Surface (ha)	Présence
8210501	LE CORBELEY	648	Oui
8210502	MONT OUTHERAN	2007	Oui
8210503	LA DRIERE	253	Oui
8210504	MONT JOIGNY	1813	Oui
8210505	LE MONTFRED	694	Oui
8210506	ROC DE GLEISIN	784	Oui
8210507	ROCHE VEYRAND	284	Oui
8210508	GRANIER - DENT DE CROLLES	16816	Oui
8210508	GRANIER - DENT DE CROLLES	16816	Oui
8210509	LE GRAND SOM	5016	Oui
8210510	LA GRANDE SURE	5766	Oui
8210511	LE CHARMANT SOM	3587	Oui
8210512	CHAMECHAUDE	2097	Oui
8210513	L'ECOUTOUX	515	A confirmer
8210514	LE NERON	293	Oui
8210515	LES GRANDS BOIS	342	Non
8210516	LA REVOLLIERE	25	Non
8210517	LE RACHAIS	468	Oui

OGM/017 : Unités Naturelles Gélinothte - Alpes

Région Géographique : 82

Préalpes

Unité Géographique : 821

Préalpes du Nord

8210518	BARACUCHET - LES BERNADES - LE MONT	2203	Non
8210519	MONT FROL - LE GRAND SOUILLET - PRAT PEROU	451	Non
8210520	LE REPLAT	16	Non
Total :		60894	Chartreuse

OGM/017 : Unités Naturelles Gélinothte - Alpes

Région Géographique : 82 Préalpes

Unité Géographique : 821 Préalpes du Nord

Région Naturelle : 82106 Vercors - Monts du Matin

Code	Nom	Surface (ha)	Présence
8210601	MONTAGNE D'AUTRANS	17162	Oui
8210602	BEC DE NEURRE	1443	Oui
8210603	MONTAGNE DE COULMES	6855	Oui
8210604	LA GRANDE MOUCHEROLLE	18658	Oui
8210604	LA GRANDE MOUCHEROLLE	18658	Oui
8210605	CRETE DE CHALIMONT	4334	Oui
8210605	CRETE DE CHALIMONT	4334	Oui
8210606	ROCHER DE L'EPERRIMONT	957	A confirmer
8210607	CRETE DE LA FERRIERE	1271	Oui
8210608	MONTAGNE DE L'ARP	4416	Oui
8210609	ROCHE PLOMBEE	1352	A confirmer
8210610	ROCHERS DE LA SAUSSE	3940	Non
8210611	ROC DE TOULAU	755	A confirmer
8210612	TETE DE LA DAME	4465	A confirmer
8210613	MONTAGNE D'URLE	12232	Oui
8210614	MONTAGNE DE NEVE	5944	Oui
8210615	LE GRAND VEYMONT	36147	Oui
8210615	LE GRAND VEYMONT	36147	Oui

OGM/017 : Unités Naturelles Gélinoite - Alpes

Région Géographique : 82 **Préalpes**
Unité Géographique : 821 **Préalpes du Nord**

8210616	LE PALAIS	837	A confirmer
8210617	MONTAGNE DE GRESSE	5051	Oui
8210618	TETE DE PAPALET	232	A confirmer
8210619	LE GOUTAROUX	1080	A confirmer
8210620	SOMMET DU PLATARY	2963	Oui
8210621	MONTAGNE DE JOCOU	8927	Oui
8210621	MONTAGNE DE JOCOU	8927	Oui
8210622	LA SERRIE	1083	A confirmer
8210623	MONTAGNE DE PINCHINET	795	A confirmer
8210624	RAYE	777	Non
8210625	COTE BLANCHE	6395	Non
8210626	MONTAGNE DU VELLAN	1168	Non
8210627	MERLY	108	Non
8210628	GAUDICHART	736	Non
8210629	SERRE DES TROIS BORNES	1	Non
8210630	MONT CHABRARET	12	A confirmer
8210631	MONTAGNE DE MUSAN	3597	Non
8210632	MONTAGNE DE L'ECHARASSON	1889	A confirmer
8210633	MONT BARET	20	Non
8210634	COTE ROUGE	2568	Oui

OGM/017 : Unités Naturelles Gélinothte - Alpes

Région Géographique : 82 Préalpes
Unité Géographique : 821 Préalpes du Nord

8210635	LA LASSIERE	969	Oui
8210636	LES MIANS	265	A confirmer
Total :		227470	Vercors - Monts du Matin

OGM/017 : Unités Naturelles Gélinoite - Alpes

Région Géographique : 82

Préalpes

Unité Géographique : 821

Préalpes du Nord

Région Naturelle : 82107

Dévoluy

Code	Nom	Surface (ha)	Présence
8210701	MONT DE MENIS	2952	A confirmer
8210702	OBIOU - DURBONAS	27708	Oui
8210702	OBIOU - DURBONAS	27708	Oui
8210702	OBIOU - DURBONAS	27708	Oui
8210703	MONTAGNES DE FARAUD ET DE CHAUDUN	21915	Oui
8210703	MONTAGNES DE FARAUD ET DE CHAUDUN	21915	Oui
8210704	POINTE FEUILLETTE	7042	A confirmer
8210704	POINTE FEUILLETTE	7042	A confirmer
8210705	LA PENNE	1061	Oui
8210705	LA PENNE	1061	Oui
8210706	MONTAGNES D'AUROUZE ET DE BURE	11567	Oui
8210707	LA PLATE	703	Oui
8210708	LA GRESIERE	857	Oui
8210709	CIME DE PIGNEROLE	1471	A confirmer
8210710	MONTAGNE DE COUCHERINE	841	Non
8210711	LE GRAND FAYS	1086	A confirmer
8210712	LE GRAND ORIOL	3213	Oui
8210713	LES EYGAUX	1540	Non

OGM/017 : Unités Naturelles Gélinoite - Alpes

Région Géographique : 82 Préalpes

Unité Géographique : 821 Préalpes du Nord

8210714 BOIS DE SELLAS

916 A confirmer

Total : Dévoluy 168306

Total : Préalpes du Nord 795578

Région Naturelle : 82201 Diois

Code	Nom	Surface (ha)	Présence
8220101	SAOU	3226	Non
8220102	SERRE DE L'AUP - MONTAGNE DE FARAUD	1653	Non
8220103	SERRE CHAUVIERE - LA PALE	5651	A confirmer
8220104	MONTAGNE DE COUSPEAU	7445	Non
8220105	MONTAGNES DE PRALOUBEAU ET D'AUCELON	15982	A confirmer
8220106	LE ROC - DOUBLEZE	1001	Non
8220107	MONTAGNE DE VESC	1196	Non
8220108	BEC DE JUS - MONTAGNE DE MIELANDRE	2486	Non
8220109	MONTAGNE D'ANGELE	5856	Non
8220110	SERRE MALIVERT - MONTAGNE DE BUEGUE	1923	Non
8220111	MONTAGNE DE LA LANCE - COUGOIR	4582	Non
Total :		Diois	51001

OGM/017 : Unités Naturelles Gélinoite - Alpes

Région Géographique : 82

Préalpes

Unité Géographique : 822

Préalpes du Sud

Région Naturelle : 82202 Haut-Diois - Bochaîne

Code	Nom	Surface (ha)	Présence
8220201	SOMMET DES BRETTES - GRESIERE - MAYOR	4548	Oui
8220202	TOUSSIÈRE - QUIGOURET	9709	Oui
8220202	TOUSSIÈRE - QUIGOURET	9709	Oui
8220203	MONTAGNES DU PUY, DE LUZET, DE LONGEAGNE	16002	Oui
8220203	MONTAGNES DU PUY, DE LUZET, DE LONGEAGNE	16002	Oui
8220204	MONTAGNE DE L'ARCHIER, BANE, ROC DU TOUR	7426	Oui
8220204	MONTAGNE DE L'ARCHIER, BANE, ROC DU TOUR	7426	Oui
8220205	MONTAGNES DE MONTENIER, TARSIMOURE, L'AUP, BO	22691	Oui
8220205	MONTAGNES DE MONTENIER, TARSIMOURE, L'AUP, BO	22691	Oui
8220206	MONTAGNES DE RATON ET DE MARAYSSÉ	10685	Oui
8220206	MONTAGNES DE RATON ET DE MARAYSSÉ	10685	Oui
8220207	ROCHER DE BEAUMONT ET AUMAGE	10189	Oui
Total :		147763	Haut-Diois - Bochaîne

OGM/017 : Unités Naturelles Gélinoite - Alpes

Région Géographique : 82

Préalpes

Unité Géographique : 822

Préalpes du Sud

Région Naturelle : 82203

Baronnies

Code	Nom	Surface (ha)	Présence
8220301	MONTAGNES DE BUISSERON ET DU POET	2594	Non
8220302	MONTAGNE DE LINCÉUIL	2601	Non
8220303	MONTAGNES DE BANNE, DE NIBLE, DE GEINE	4820	Non
8220303	MONTAGNES DE BANNE, DE NIBLE, DE GEINE	4820	Non
8220304	MONTAGNE DU BUC	4623	Non
8220305	MONTAGNE DE LA LOUBE	3870	Non
8220306	LE DEFENS	793	Non
8220306	LE DEFENS	793	Non
8220307	MONTAGNE DE PALLE - CRETE DE L'ANE	17711	Oui
8220307	MONTAGNE DE PALLE - CRETE DE L'ANE	17711	Oui
8220307	MONTAGNE DE PALLE - CRETE DE L'ANE	17711	Oui
8220308	MONTAGNES DE CROC, DE CHAMOUSSE, DE CHABRE	18138	A confirmer
8220308	MONTAGNES DE CROC, DE CHAMOUSSE, DE CHABRE	18138	A confirmer
8220309	CASSET, MONTAGNES DE LA CLAVELIERE, DE L'ARSUC	12265	A confirmer
8220309	CASSET, MONTAGNES DE LA CLAVELIERE, DE L'ARSUC	12265	A confirmer
8220310	RASEVEGNE - BOIS D'ESTEVE - SUILLET	7813	A confirmer
8220310	RASEVEGNE - BOIS D'ESTEVE - SUILLET	7813	A confirmer

Total :

Baronnies

154479

OGM/017 : Unités Naturelles Gélinothte - Alpes

Région Géographique : 82

Préalpes

Unité Géographique : 822

Préalpes du Sud

Région Naturelle : 82204 Ventoux - Lure

Code	Nom	Surface (ha)	Présence
8220401	MONTAGNE DE BLUYE	776	Non
8220401	MONTAGNE DE BLUYE	776	Non
8220402	PIC DU COMTE	608	Non
8220403	MONT VENTOUX	17397	Oui
8220403	MONT VENTOUX	17397	Oui
8220404	MONTAGNES D'ALBION ET DE LURE	59221	Oui
8220404	MONTAGNES D'ALBION ET DE LURE	59221	Oui
8220404	MONTAGNES D'ALBION ET DE LURE	59221	Oui
8220405	LES GRANDES COTES	23	Non
8220406	VACHERES	1493	Non
8220406	VACHERES	1493	Non
8220407	TOURDEAUX	458	Non
8220408	LE PATY	461	Non
8220409	ST-PIERRE	1130	Non
8220410	ROCHE RUINE	1833	Non

Total : Ventoux - Lure 221508

OGM/017 : Unités Naturelles Gélinothte - Alpes

Région Géographique : 82

Préalpes

Unité Géographique : 822

Préalpes du Sud

Région Naturelle : 82205 Préalpes de Digne

Code	Nom	Surface (ha)	Présence
8220501	MALAUP - MONTSERIEUX	11094	Oui
8220501	MALAUP - MONTSERIEUX	11094	Oui
8220502	LA GRANDE GAUTIERE	8190	Oui
8220503	LA RASCLE - SEYMUIT	7238	Oui
8220503	LA RASCLE - SEYMUIT	7238	Oui
8220504	CLOT LA CIME - COURBONS	6791	Oui
8220504	CLOT LA CIME - COURBONS	6791	Oui
8220505	TETE GROSSE	8937	Oui
8220506	CHARCHE - GRAND PUY	5042	Oui
8220507	MONTAGNE DE GACHE - TRAINON	7496	Oui
8220508	SOMMET DE RUTH - LA GRANDE AIGUILLE	12192	Oui
8220509	SOMMET DE BLAYEUL	9198	Oui
8220510	LE SIRON	7051	Oui
8220511	PIC D'OISE	1416	Non
8220512	MONTAGNE DE JOUERE - CLOS GINOUX	14374	Oui
8220513	MONTAGNE DE GERUEN - SOMMET DE NIBLES	6367	Oui
8220514	TETE DES MONGES	3224	Oui
8220515	ROCHERS DE HONGRIE	635	Oui

OGM/017 : Unités Naturelles Gélinothte - Alpes

Région Géographique : 82

Préalpes

Unité Géographique : 822

Préalpes du Sud

Total : Préalpes de Digne 134368

Région Naturelle : 82206 Plateau de St-Christol

Code	Nom	Surface (ha)	Présence
8220601	MONT ST-PIERRE	21919	Non
8220601	MONT ST-PIERRE	21919	Non
Total :		Plateau de St-Christol 43838	

OGM/017 : Unités Naturelles Gélinoite - Alpes

Région Géographique : 82

Préalpes

Unité Géographique : 822

Préalpes du Sud

Région Naturelle : 82208 Préalpes de Castellane

Code	Nom	Surface (ha)	Présence
8220801	MONTAGNES DE CORDEIL ET DE MAUREL	6736	Oui
8220802	PUY DE RENT - PIC DE CHAMATTE	12988	Oui
8220803	MONTAGNE DE BEYNES - MOURRE DE CHANIER	24751	Oui
8220804	MONTAGNE DE L'AUP	8932	A confirmer
8220805	CIME DE BARBIN	3978	Non
8220806	DESTOURBES - COLLINE DE SEBET	3532	Oui
8220806	DESTOURBES - COLLINE DE SEBET	3532	Oui
8220807	COLLET BARRIS	1862	Non
8220808	MONTAGNE DE COUPE	16497	Oui
8220809	CRETE ARME VIEILLE, SOMMET DE BREIS, CHASTILLON	3103	Non
8220809	CRETE ARME VIEILLE, SOMMET DE BREIS, CHASTILLON	3103	Non
8220810	MONTDENIER - LE PAVILLON	10444	Oui
8220811	SOMMET DU COUSSON	3638	Oui
8220812	MONTAGNE DE ROBION	4231	Non
8220812	MONTAGNE DE ROBION	4231	Non
8220813	BOIS DE LIEYE	1077	Non
8220814	SOMMET DE MOUCHON - SOMMET DE SEOUNE	10923	Oui
8220815	SIOUNET - FAYET - CHAMAY	4674	Non

OGM/017 : Unités Naturelles Gélinoite - Alpes

Région Géographique : 82 Préalpes
Unité Géographique : 822 Préalpes du Sud

8220816	COLLINE D'ESTELLE	1367	Non
8220817	LE ROUISSAS	1024	Non
8220818	COLLINE DE CLARE - MONTADOS - GRAND CHEE	2006	Non
8220819	SOMMET DES BLACHES	1180	A confirmer
8220820	LA GRANDE PLAINE	1203	Non
8220821	PLATEAU DE VALENSOLE	2262	Non
8220822	FD DU BES	611	Oui
8220823	FD DU PLATEAU	2577	A confirmer
8220824	PLATEAU DE VALENSOLE	5844	A confirmer
Total :		146306	Préalpes de Castellane

OGM/017 : Unités Naturelles Gélinoite - Alpes

Région Géographique : 82

Préalpes

Unité Géographique : 822

Préalpes du Sud

Région Naturelle : 82209 Préalpes de Grasse

Code	Nom	Surface (ha)	Présence
8220901	CRETE DE CREMON - ROCHERS DE NOTRE-DAME	14035	A confirmer
8220901	CRETE DE CREMON - ROCHERS DE NOTRE-DAME	14035	A confirmer
8220902	MONTAGNE DE GOURDAN	5008	Non
8220902	MONTAGNE DE GOURDAN	5008	Non
8220904	CRETE DU TEILLON - PENSIER	7504	A confirmer
8220904	CRETE DU TEILLON - PENSIER	7504	A confirmer
8220905	PIC DE CHABRAN - TRAVERS DU CONTENT	5763	Non
8220906	MONTAGNES DE BLEINE ET DE THORENC	6331	A confirmer
8220906	MONTAGNES DE BLEINE ET DE THORENC	6331	A confirmer
8220907	CRETE DE LA BLACHETTE - LE PUY	3989	Non
8220907	CRETE DE LA BLACHETTE - LE PUY	3989	Non
8220907	CRETE DE LA BLACHETTE - LE PUY	3989	Non
8220908	ARPILLE - MONTAGNE DE CHARAMEL	4557	Non
8220909	L'AUDIBERGUE	9393	Non
8220909	L'AUDIBERGUE	9393	Non
8220910	MONTAGNE DU CHEIRON	14285	Non
8220911	PLATEAU DE CALERN - CAUSSOLS	12046	Non
8220912	PUY DE TOURETTES	1779	Non

OGM/017 : Unités Naturelles Gélinoite - Alpes

Région Géographique : 82 Préalpes
Unité Géographique : 822 Préalpes du Sud

8220913	MONTAGNE DE THIEY	1575	Non
8220914	PEY SUBERT	3559	Non
8220915	MONT ST-MARTIN - MONT LONG	2382	Non
8220915	MONT ST-MARTIN - MONT LONG	2382	Non
8220916	MONT BRUNE - MONT VIAL	7632	Non
8220918	CRETE DE SAINTE MARGUERITE	225	Non
Total :		Préalpes de Grasse	152694

OGM/017 : Unités Naturelles Gélinothte - Alpes

Région Géographique : 82

Préalpes

Unité Géographique : 822

Préalpes du Sud

Région Naturelle : 82210 [Plan de Canjuers](#)

Code	Nom	Surface (ha)	Présence
8221001	LE GRAND MARGES	5404	Non
8221002	LE GRIGNAS	1635	Non
8221003	COLLET DE L'AIGLE - COLLET DES MOUCHES	7587	Non
8221004	MONTAGNE DE BARJAUDE	1365	Non
8221005	LA GRANDE COLLE	5315	Non
8221006	COSTEPLANE - MONTAGNE DE BEAU SOLEIL	3111	Non
8221007	LE FAYET	1003	Non
8221008	PIERRION - BLAQUE MEVANNE	4743	Non
8221009	MONTAGNES DE BROUIS, DE LA CHENS, DE MALAY	20365	Non
8221009	MONTAGNES DE BROUIS, DE LA CHENS, DE MALAY	20365	Non
8221010	MONTAGNE DE LOUQUIERS	644	Non
8221010	MONTAGNE DE LOUQUIERS	644	Non
8221011	BEAUDRON	338	Non
Total :		72519	Plan de Canjuers

OGM/017 : Unités Naturelles Gélinoite - Alpes

Région Géographique : 82

Préalpes

Unité Géographique : 822

Préalpes du Sud

Région Naturelle : 82211

Préalpes niçoises

Code	Nom	Surface (ha)	Présence
8221101	DOME DE BARROT	9602	Non
8221102	LE MELEA	4462	Non
8221103	TETE DE PIBOSSAN	2301	Non
8221103	TETE DE PIBOSSAN	2301	Non
8221104	LES QUATRE CANTONS	6049	Non
8221105	MONT LIEUCHE	1418	Non
8221106	LE MONT	1470	Non
8221107	GIARONS - LE POMMIER - LAUVET D'ILONSE	6259	Non
8221108	MONT VIROULET - MONT TOURNAIRET	12801	Non
8221109	BREC D'UTELLE	3496	Non
8221110	L'AUTHION	20598	Non
8221111	ARPETTE - MONT	2850	Non
8221112	CIME DE ROCA	2095	Non
8221113	MONT FERION	2128	Non
8221114	MONT MERAS	619	Non
8221115	CIME DE BAUD	673	Non
8221116	MONT ANGEL	1142	Non
8221117	MONT RAZET	729	Non

OGM/017 : Unités Naturelles Gélinoite - Alpes

Région Géographique : 82 **Préalpes**
Unité Géographique : 822 **Préalpes du Sud**

8221118	LE GRAND MONT	704	Non
8221119	MONT OURS	595	Non
8221120	MONT CHAUVE D'ASPREMONT	101	Non
8221121	MONT CIMA	123	Non
8221122	FD DU VAL DALUIS	2394	Non
8221122	FD DU VAL DALUIS	2394	Non

Total : **Préalpes niçoises** **87304**

Total : **Préalpes du Sud** **1211780**

Région Naturelle : 84105 **Belledonnes**

Code	Nom	Surface (ha)	Présence
8410508	LA TABLE	1421	Oui
8410510	BRAME FARINE	1751	Oui
8410511	SOMMET DE BARLEY	1474	Oui

Total : **Belledonnes** **4646**

Total : **Alpes Internes du Nord** **4646**

Total : **Préalpes** **2012004**

Région Naturelle : 83103 **Trièves - Matésine**

8310301	MONTAGNE DU CONEST	6019	A confirmer
8310302	LE SENEPI	5441	Oui

Total : **Trièves - Matésine** **11460**

OGM/017 : Unités Naturelles Gélinothte - Alpes

Région Géographique : 83

Dépression Intra-Alpine

Unité Géographique : 831

Dépression Intra-Alpine du Nord

Total : Dépression Intra-Alpine du Nord 11460

OGM/017 : Unités Naturelles Gélinoite - Alpes

Région Géographique : 83

Dépression Intra-Alpine

Unité Géographique : 832

Dépression Intra-Alpine du Sud

Région Naturelle : 83201 Gapençais

Code	Nom	Surface (ha)	Présence
8320101	MONTAGNE DE CEUSE	14162	Oui
8320102	MONTAGNES D'OULE ET D'AUJOUR	12511	Oui
8320103	MONTAGNE D'ARAMBRE	2087	Oui
8320104	REVUAIRE	1106	Oui
8320105	MONTAGNE DE ST-GENIS	4490	Oui
8320106	PUY MAUREL	6309	Oui
8320107	MONTAGNE DE ST-MAURICE	850	Oui
8320108	MONT COLOMBIS	8904	Oui
8320109	SERRE DE L'AIGLE	2423	Non
8320110	COMBE CORBEAU	44	Non
8320111	LA PLATIERE	92	Non
8320112	LES BLACHES	186	Non
8320113	LANGUEIRARD	100	Non
8320113	LANGUEIRARD	100	Non
8320114	COLLINE STE-MARGUERITE	628	Non
8320115	SERRE PIERROT	1544	Non
8320116	COLLINE DE ST-MENS	574	Non

Total :

Gapençais

56110

OGM/017 : Unités Naturelles Gélinothte - Alpes

Région Géographique : 83

Dépression Intra-Alpine

Unité Géographique : 832

Dépression Intra-Alpine du Sud

Total : Dépression Intra-Alpine du Sud 56110

Total : Dépression Intra-Alpine 67570

Région Naturelle : 84101 Mont Blanc

Code	Nom	Surface (ha)	Présence
8410101	HAUTE VALLEE DE L'ARVE - RG	6454	Oui
8410102	VALLEE DU BON NANT - RD	5010	Oui
8410103	VALLEE DES CHAPIEUX - RG	2445	Oui
Total :		13909	Mont Blanc

Région Naturelle : 84102 Beaufortain

Code	Nom	Surface (ha)	Présence
8410201	VALLEE DU BON NANT - RG	4127	Oui
8410202	VALLEE DE L'ARLY - RG	11910	Oui
8410202	VALLEE DE L'ARLY - RG	11910	Oui
8410203	VALLEE DU DORON - RD	9096	Oui
8410204	VALLEE DU DORON - RG	8775	Oui
8410205	BASSE VALLEE DE L'ISERE - RD	7986	Oui
8410206	MOYENNE VALLEE DE L'ISERE - RD	10185	Oui
Total :		63989	Beaufortain

OGM/017 : Unités Naturelles Gélinoite - Alpes

Région Géographique : 84 Alpes Internes
Unité Géographique : 841 Alpes Internes du Nord

Région Naturelle : 84103 Grand Arc - Lauzière

Code	Nom	Surface (ha)	Présence
8410301	GRAND ARC	7698	Oui
8410302	LA LAUZIERE	9727	Oui
Total :		17425	Grand Arc - Lauzière

Région Naturelle : 84104 Tarentaise

Code	Nom	Surface (ha)	Présence
8410401	VALLEE DE L'EAU ROUSSE - RD	3468	Oui
8410402	VALLEE DES BELLEVILLES - RG	5832	Oui
8410403	VALLEE DES BELLEVILLES - RD	2995	Oui
8410404	VALLEE DU DORON DE BOZEL - RG	7624	Oui
8410405	VALLEE DU DORON DE BOZEL - RD	6471	Oui
8410406	MOYENNE VALLEE DE L'ISERE - RG	10683	Oui
8410407	HAUTE VALLEE DE L'ISERE - RG	2252	Oui
8410408	HAUTE VALLEE DE L'ISERE - RD	4736	Oui
Total :		44061	Tarentaise

OGM/017 : Unités Naturelles Gélinoite - Alpes

Région Géographique : 84 Alpes Internes

Unité Géographique : 841 Alpes Internes du Nord

Région Naturelle : 84105 Belledonnes

Code	Nom	Surface (ha)	Présence
8410501	MONTGILBERT	2891	Oui
8410502	VERSANT OCCIDENTAL DES BELLEDONNES - NORD	12001	Oui
8410502	VERSANT OCCIDENTAL DES BELLEDONNES - NORD	12001	Oui
8410503	BASSE MAURIENNE - RG	4488	Oui
8410504	VERSANT OCCIDENTAL DES BELLEDONNES - SUD	20551	Oui
8410505	VALLÉE DU GLANDON - RG	3703	Oui
8410506	COMBE D'OLLE ET BASSE ROMANCHE - RD	5333	Oui
8410506	COMBE D'OLLE ET BASSE ROMANCHE - RD	5333	Oui
8410507	PIC DE L'OEILLY	1562	Oui
8410509	MONTRAILLANT	312	Non
8410512	MONT PEZARD	2	Non
8410513	LE FORT DES 4 SEIGNEURS	245	A confirmer
8410514	MONT CHABOUT	14	Non
Total :		68436	Belledonnes

OGM/017 : Unités Naturelles Gélinoite - Alpes

Région Géographique : 84 Alpes Internes
Unité Géographique : 841 Alpes Internes du Nord

Région Naturelle : 84106 Taillefer - Tabor

Code	Nom	Surface (ha)	Présence
8410601	LE TABOR	10363	Oui
8410602	MONTAGNE DE ROUSSILLON	1007	Oui
8410603	BASSE VALLEE DE LA ROMANCHE - RG	3155	Oui
8410604	VALLEE DE LA LIGNARRE - RG	2967	Oui
8410605	VALLEE DE LA ROIZONNE - RG	4772	Oui
8410606	VALLEE DE LA MALSANNE - RD	1868	Oui
Total :		Taillefer - Tabor	24132

Région Naturelle : 84107 Haut bassin de la Romanche

Code	Nom	Surface (ha)	Présence
8410701	COMBE D'OLLE - RG	4541	Oui
8410701	COMBE D'OLLE - RG	4541	Oui
8410702	VALLÉE DE LA ROMANCHE - RD	8918	Oui
8410702	VALLÉE DE LA ROMANCHE - RD	8918	Oui
8410703	VALLÉE DE LA ROMANCHE - RG	7288	Oui
8410703	VALLÉE DE LA ROMANCHE - RG	7288	Oui
Total :		Haut bassin de la Romanche	41494

OGM/017 : Unités Naturelles Gélinoite - Alpes

Région Géographique : 84 Alpes Internes
Unité Géographique : 841 Alpes Internes du Nord

Région Naturelle : 84108 Valbonnais - Beaumont

Code	Nom	Surface (ha)	Présence
8410801	VALLEE DE LA MALSANNE - RG	3922	Oui
8410802	VALLEE DE LA BONNE - RD	3010	Oui
8410803	BEAUMONT - VALLEE DE LA BONNE - RG	11030	Oui
8410803	BEAUMONT - VALLEE DE LA BONNE - RG	11030	Oui
8410804	CRETE DE LA SCIAU	2386	Oui
8410805	LE CHAUVET	1590	A confirmer
8410806	SOMMET DE LA PEYRAGUE	859	A confirmer
Total :		Valbonnais - Beaumont	33827

Région Naturelle : 84109 Haut bassin du Vénéon

Code	Nom	Surface (ha)	Présence
8410901	HAUT BASSIN DU VÉNÉON - RD	2139	Oui
8410902	HAUT BASSIN DU VÉNÉON - RG	3447	Oui
Total :		Haut bassin du Vénéon	5586

Région Naturelle : 84110 Valgaudemar

Code	Nom	Surface (ha)	Présence
8411001	VALLEE DE LA SEVERAISSE - RD	3234	Non
8411002	VALLEE DE LA SEVERAISSE - RG	4998	Non
Total :		Valgaudemar	8232

OGM/017 : Unités Naturelles Gélinothte - Alpes

Région Géographique : 84 Alpes Internes
Unité Géographique : 841 Alpes Internes du Nord

Région Naturelle : 84111 Haut bassin du Drac

Code	Nom	Surface (ha)	Présence
8411101	HAUT BASSIN DU DRAC - RD	15050	A confirmer
8411102	HAUT BASSIN DU DRAC - RG	9694	A confirmer
Total :		24744	

Région Naturelle : 84112 Maurienne

Code	Nom	Surface (ha)	Présence
8411201	VALLEE DU GLANDON - RD	2818	Oui
8411202	VALLEE DE L'ARVAN - RG	6946	Oui
8411203	VALLEE DE L'ARVAN - RD	6459	Oui
8411204	VALLEE DE LA VALLOIRETTE - RG	2672	Oui
8411205	VALLEE DE LA VALLOIRETTE - RD	1860	Oui
8411206	MOYENNE VALLEE DE L'ARC - RD	6079	Oui
8411207	MOYENNE VALLEE DE L'ARC - RG	8385	Oui
8411208	HAUTE VALLEE DE L'ARC - RD	1521	Oui
8411209	HAUTE VALLEE DE L'ARC - RG	2080	Oui
8411210	VALLEE DU CENISCHIA - RD	93	Non
8411211	VALLEE DU CENISCHIA - RG	121	Non
8411212	BASSE VALLEE DE L'ARC - RD	11592	Oui
Total :		50626	Maurienne
Total :		396461	Alpes Internes du Nord

OGM/017 : Unités Naturelles Gélinothte - Alpes

Région Géographique : 84 Alpes Internes
Unité Géographique : 842 Alpes Internes du Sud

Région Naturelle : 84201 Briançonnais

Code	Nom	Surface (ha)	Présence
8420101	VALLEE DE LA GUISENE - RG	3471	Non
8420102	VALLEE DE LA GUISENE - RD	3440	Non
8420103	VALLEE DE LA CLAREE - RD	1968	Non
8420104	VALLEE DE LA CLAREE - RG	3723	Non
8420105	VALLEE DE LA GYRONDE - RG	2675	Non
8420106	VALLEE DE LA GYRONDE - RD	4236	Non
8420107	VALLEE DE LA CERVEYRETTE - RG	906	Non
8420108	VALLEE DE LA CERVEYRETTE - RD	1125	Non
8420109	HAUTE VALLEE DE LA DURANCE - RG	7188	Non
8420110	HAUTE VALLEE DE LA DURANCE - RD	10073	Non
Total :		38805	Briançonnais

OGM/017 : Unités Naturelles Gélinothte - Alpes

Région Géographique : 84 Alpes Internes
Unité Géographique : 842 Alpes Internes du Sud

Région Naturelle : 84202 Queyras

Code	Nom	Surface (ha)	Présence
8420201	BASSE VALLEE DU GUIL - RG	6745	Non
8420202	BASSE ET MOYENNE VALLEE DU GUIL - RD	5288	Non
8420203	MOYENNE VALLEE DU GUIL - RG	3219	Non
8420204	HAUTE VALLEE DU GUIL - RG	1321	Non
8420205	HAUTE VALLEE DU GUIL - RD	2063	Non
Total :		18636	Queyras

Région Naturelle : 84203 Embrunais

Code	Nom	Surface (ha)	Présence
8420301	MOYENNE VALLEE DE LA DURANCE - RD	28337	Oui
8420302	MOYENNE VALLEE DE LA DURANCE - RG	15977	Oui
8420302	MOYENNE VALLEE DE LA DURANCE - RG	15977	Oui
Total :		60291	Embrunais

OGM/017 : Unités Naturelles Gélinoite - Alpes

Région Géographique : 84

Alpes Internes

Unité Géographique : 842

Alpes Internes du Sud

Région Naturelle : 84204 Ubaye

Code	Nom	Surface (ha)	Présence
8420401	HAUTE VALLEE DE L'UBAYE - RD	2976	Oui
8420402	HAUTE VALLEE DE L'UBAYE - RG	3364	Oui
8420403	MOYENNE VALLEE DE L'UBAYE - RD	4342	Oui
8420404	MOYENNE VALLEE DE L'UBAYE - RG	10474	Oui
8420405	BASSE VALLEE DE L'UBAYE - RD	8603	Oui
8420405	BASSE VALLEE DE L'UBAYE - RD	8603	Oui
8420406	BASSE VALLEE DE L'UBAYE - RG	8137	Oui
Total :		46499	Ubaye

Région Naturelle : 84205 Haut bassin Bléone et Blanche

Code	Nom	Surface (ha)	Présence
8420501	VALLEE DE LA BLANCHE ET DU BES - RG	6723	Oui
8420502	HAUTE VALLEE DE LA BLEONE - RD	1889	A confirmer
8420503	HAUTE VALLEE DE LA BLEONE - RG	8874	Oui
8420504	MONTAGNE DE L'UBAC	3233	Oui
8420505	SOMMET DE CHAPPE - ROCHER TROUE	3778	Oui
8420506	FD DE HAUTE BLEONE	2147	Oui
Total :		26644	Haut bassin Bléone et Blanche

OGM/017 : Unités Naturelles Gélinoite - Alpes

Région Géographique : 84 Alpes Internes
Unité Géographique : 842 Alpes Internes du Sud

Région Naturelle : 84206 Haut bassin du Verdon

Code	Nom	Surface (ha)	Présence
8420601	HAUTE VALLEE DU VERDON - RD	13363	Oui
8420602	HAUTE VALLEE DU VERDON - RG	8814	Oui
Total :		Haut bassin du Verdon	22177

Région Naturelle : 84207 Haut bassin du Var

Code	Nom	Surface (ha)	Présence
8420701	HAUTE VALLEE DU VAR - RD	9936	Non
8420701	HAUTE VALLEE DU VAR - RD	9936	Non
8420702	HAUTE VALLEE DU VAR - RG	12533	Non
8420703	VALLEE DE LA VAISE ET DU COULOMB - RD	10014	Oui
8420703	VALLEE DE LA VAISE ET DU COULOMB - RD	10014	Oui
8420704	BOIS DU FA	2520	Non
Total :		Haut bassin du Var	54953

Région Naturelle : 84208 Haut bassin de la Tinée

Code	Nom	Surface (ha)	Présence
8420801	HAUTE VALLEE DE LA TINEE - RD	12564	Non
8420802	HAUTE VALLEE DE LA TINEE - RG	11105	Non
Total :		Haut bassin de la Tinée	23669

OGM/017 : Unités Naturelles Gélinoite - Alpes

Région Géographique : 84 Alpes Internes
Unité Géographique : 842 Alpes Internes du Sud

Région Naturelle : 84209 Haut bassin de la Vésubie

Code	Nom	Surface (ha)	Présence
8420901	HAUTE VALLEE DE LA VESUBIE - RD	2875	Non
8420902	HAUTE VALLEE DE LA VESUBIE - RG	7024	Non
Total :		9899	

Total : Haut bassin de la Vésubie

Région Naturelle : 84210 Haut bassin de la Roya

Code	Nom	Surface (ha)	Présence
8421001	HAUTE VALLEE DE LA ROYA - RD	10196	Non
8421002	HAUTE VALLEE DE LA ROYA - RG	15066	Non
Total :		25262	
Total :		326835	
Total :		723296	
Total :		2837314	

Total : Haut bassin de la Roya

Total : Alpes Internes du Sud

Total : Alpes Internes

Total : Alpes