

Id : RHA-38466



Rhône-Alpes
38 - Isère

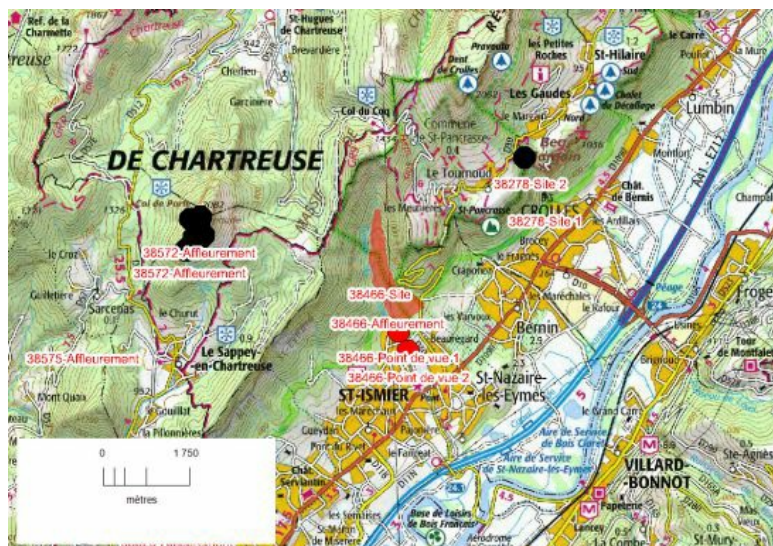
TORRENT DU MANIVAL

★★

- **Typologie** : Site naturel / de surface / Géosite
- **Confidentialité des données** : Public
- **Intérêt géologique principal** : Géomorphologie



LOCALISATION / DESCRIPTION



Carte topographique IGN : • N° : 3334OT Nom : MASSIF DE LA CHARTREUSE SUD

Commune(s)	Lieu(x)-dit(s)
BERNIN (38)	Le Manival
SAINT-ISMIER (38)	-
SAINT-NAZAIRE-LES-EYMES (38)	-
-	-

Superficie : 69.18 hectares
Etat : Bon, Bon état général
Commentaire(s) : Les ouvrages de correction torrentielle sont en bon état.

Description physique :

Le site du torrent du Manival comprend son canal d'écoulement, avec de nombreux ouvrages de correction torrentielle disposés sur tout son long et une plage de dépôt, mais aussi son cône de déjection, visible à partir des collines en bordure de Belledonne, et son remarquable entonnoir. Comme d'autres torrents qui jalonnent la vallée du Grésivaudan, le Manival a connu plusieurs crues marquantes et expose fortement les habitations voisines à ce risque.

DESCRIPTION GEOLOGIQUE :

Phénomène géologique : Coulée sédimentaire

Code GILGES : Géomorphologique, Grotte, Volcans, Cascades, Paysage, Forme d'érosion, Fijords, Karst

Coupe géologique en annexe : OUI ☐ NON ☒

Description géologique :

Le cours d'eau du Manival est un appareil torrentiel très actif avec une forte recharge solide. Le torrent entre fréquemment en crue, le plus récemment est le 6 juillet 2008. Les crues ont été souvent accompagnées de laves torrentielles. Son intérêt pour la cyndinique (science du risque) n'est pas à négliger. En effet, le cours d'eau a servi de terrain expérimental pour la gestion et la protection du risque torrentiel avec des essais de végétalisation et la pose de biefs menés par le service RTM de l'ONF et de Cemagref. Le service RTM a également mis en place des seuils et un barrage filtrant.



Carte géologique du BRGM : • Nom : DOMENE

Datation du phénomène et/ou terrain :

Niveau stratigraphique du phénomène				Niveau stratigraphique du terrain			
Le plus récent	Age en Ma	Le plus ancien	Age en Ma	Le plus récent	Age en Ma	Le plus ancien	Age en Ma
Actuel	-	Quaternaire	-	-	-	-	-

Commentaire(s): Aucun

INTERET(S) :

• Intérêt(s) géologique(s) secondaire(s) :

Intérêt(s) géologique(s) secondaire(s)	Justifications(s)
Ressources naturelles	Une entreprise exploite les granulats fournis par les débris calcaires arrachés puis déposés par le torrent. Le niveau de base du cours d'eau doit être respecté et les extractions se font en général après chaque crue.
Sédimentologie	Le cône de déjection du Manival et ses dépôts ont servi à plusieurs études, générales, sur son fonctionnement, ou plus ciblées, pour la caractérisation physique des sols grossiers.

• Intérêt(s) pédagogique(s) :

Intérêt(s) pédagogique(s)	Justifications(s)
Pour les étudiants	Cet exemple typique de torrent, avec son cône, son entonnoir et son canal bien visibles dans le paysage, forme un lieu pédagogique visité par les étudiants, tant pour l'aspect géomorphologique, que pour l'étude des risques. Le site offre également un panorama sur Belledonne et les collines à sa base comme la combe de Lancy.

• Intérêt(s) annexe(s) :

Intérêt(s) annexe(s)	Justifications(s)
-	-
-	-

• Intérêt pour l'histoire de la géologie : Aucun

• Evaluation de l'intérêt patrimonial du site :

Critères	Coefficient	Note
Intérêt géologique principal	4	2
Intérêt géologique secondaire	3	2

Intérêt pédagogique	3	2
Intérêt pour l'histoire de la géologie	2	0
Rareté du site	2	1
Etat de conversion	2	3
Note finale obtenue :		28/48
Valeur en nombre d'étoile(s) : ★★		

STATUT, ACCES ET COLLECTION(S) :

- **Statut :** Anonyme
- **Commentaire :** Public
- **Contact :**

Nom du propriétaire : -

Adresse : -

Code postal, ville : -, -

Tel: -

Fax: -

Email: -

Site web : -

- **Inventaire BRGM (1995) préexistant :** OUI ☒ NON ☐

Identifiant du site de l'inventaire BRGM : 3819

- **Collection(s) associée(s)**

Nom de la collection	Description	Adresse
-	-	-

- **Protection, gestion ou inventaire(s) préexistant(s)**

Type d'inventaire	Référence de l'inventaire	Date
ZNIEFF	3819	

VULNERABILITE DU SITE

- **Les menaces :**
 - Menace anthropique actuelle : Aucune
 - Menace anthropique prévisible : Aucune
 - Vulnérabilité naturelle : Des crues torrentielles sur le Manival sont à prévoir.
- **La protection :** Les installations qui ont été mises en place sont nombreuses et ont été efficaces pour le moment.
- **Evaluation de la vulnérabilité du site :**

Critères	Coefficient	Note
Intérêt patrimonial	1	3
Menace anthropique	1	0
Vulnérabilité naturelle	1	3
Protection effective	1	0
Note finale obtenue :		6/12

DOCUMENTS UTILISES

• Document(s) divers :

Auteur	Titre	Année
-	-	-

AUTEUR(S)

- M. MADELENAT

PLANCHE DE PHOTOGRAPHIE ET DE FIGURES

